

Résultats Empreinte Carbone 2022



Ordre du jour

- 1 Présentation d'EcoAct & contexte de la mission
 - 2 Méthodologie et périmètres
 - 3 Synthèse des résultats
 - 4 Résultats par catégorie d'émissions
 - 5 Pour aller plus loin
-



Votre expert climat et biodiversité.

Votre partenaire pour un changement positif.

Qui sommes-nous ?

Depuis 2005, EcoAct accompagne les organisations et les territoires dans la définition et la mise en œuvre de leur stratégie climat, permettant de transformer leur business model et de faire de la prise en compte du changement climatique et des limites planétaires un véritable levier de performance.

Plus de 300 experts EcoAct répartis dans 9 pays sur 3 continents mettent au service de la transition écologique leurs compétences et savoir-faire couvrant l'ensemble des enjeux liés au climat, à la nature et à l'énergie.

Notre action

+1 500

Empreintes carbone réalisées depuis 2015

+50

Analyses des risques et des opportunités liés au climat

44 %

Des clients accompagnés sur leur soumission au CDP en 2022 ont obtenu la note de A ou A-

Notre offre : l'approche ACTR



Analyser & Evaluer

Évaluer votre situation actuelle et votre potentiel de transformation



Construire & Engager

Construire votre feuille de route, engager vos parties prenantes, et définir vos objectifs



Transformer & Décarboner

Passer à un modèle d'affaires durable et décarboné, en vous lançant dans l'action transformatrice



Régénérer : Préserver & Séquestrer

Retirer vos émissions résiduelles de l'atmosphère et contribuer à la régénération des écosystèmes



La science des données

Libérer le potentiel de la science des données : un catalyseur de la transformation et de la résilience

Nos partenaires

Reconnu en tant que leader de l'action en faveur du climat, EcoAct est partenaire Gold du CDP, membre fondateur de l'ICROA, et partenaire stratégique dans l'implémentation du Gold Standard for the Global Goals.



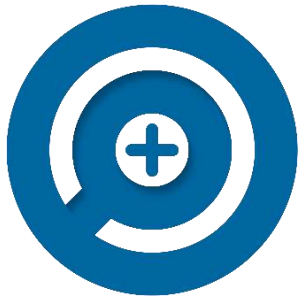
ecoact

Les piliers de notre approche ACTR

Une gamme de services complète pour vous accompagner

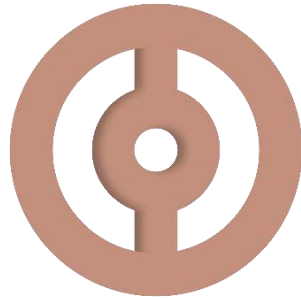


Analyser et Evaluer



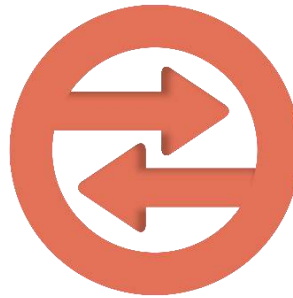
- Empreinte carbone : Bilan Carbone®, GHG Protocol
- Emissions fin. Sc 3 Cat.15 (PCAF)
- Due diligence, mesure d'impacts ESG, émissions évitées
- Biodiversité : impacts et dépendances
- Empreinte biodiversité (GBS)
- Taxonomie Européenne
- Evaluation des risques et opportunités liés à la nature
- Stress-tests, analyses par scénarios
- Analyses de Cycle de Vie

Construire et Engager



- Méthodes d'alignement: SBTi Finance, PACTA, Act 4 Finance
- Initiatives Net-Zero : GFANZ, NZBA, NZAOA, NZAMI, NZIA
- Reporting réglementaire : Article 29 LEC, SFDR, CSRD, BEGES
- Cadres volontaires : CDP, TCFD
- Rapports d'impact sustainable, green bonds (ICMA)
- Sustainable Linked Loans (ICMA, LSTA)

Transformer et Décarboner



- Business Transformation
- Stratégie net-zéro
- Plan d'action de réduction
- Stratégie d'adaptation au changement climatique
- Engagement des parties prenantes et fournisseurs
- Achats responsables
- Ateliers de sensibilisation et de formation : *fresques climat, biodiversité*, formation en ligne *Ecolearn*

Régénérer : Préserver et Séquestrer



- Nature-based solutions
- Sélection de projets et gestion du portefeuille
- Développement de projets de compensation carbone (ex. reforestation, restauration de mangroves)
- Projets de séquestration et d'évitement d'émissions
- Etudes de faisabilité (internationales et domestiques)

Ces 4 piliers reposent sur :

La science des données



- **ClimFIT** : émissions financées
- **Temperature Pathways** : alignement de portefeuille
- **CARE**: Climate Analysis Real Estate
- **Climate Risk Platform**: risques climatiques physiques
- **Energy & Carbon Pricing Tool**: risque de transition
- **Going4Zero**: *Offsetting platform*
- **Partenariats plateformes**: SWEEP, Toovalu
- **Applications développées sur mesure**
- **Outils internes** et **Datawarehouse**

Contexte de la mission

ecoact

Contexte et activités

Industriel spécialiste depuis 70 ans de la fabrication des planchers en béton, murs et éléments de structure préfabriqués, **RECTOR LESAGE** conçoit, produit et commercialise des systèmes innovants destinés aux professionnels du bâtiment.



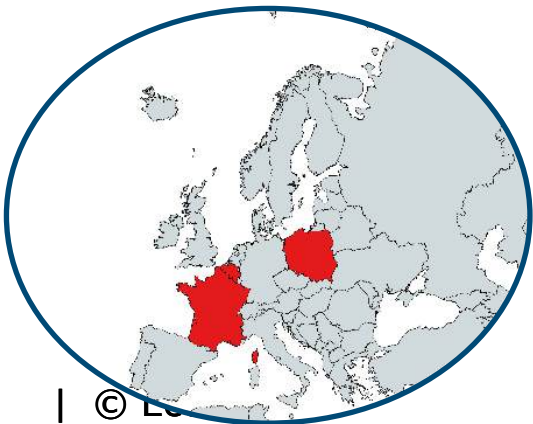
1100 collaborateurs



250 M€ CA en 2021



Une dimension européenne



- France
- Belgique (1 usine)
- Pologne (2 usines)



- . 14 usines
- . 17 dépôts
- . 171 stockistes

Mesure de votre empreinte carbone 2022

Au service de votre stratégie de décarbonation

Dans le cadre du lancement de sa stratégie climat en 2021 Rector Lesage s'est engagé à conjuguer harmonieusement ses performances économiques et environnementales.

Cette politique s'articule autour de deux axes majeurs, avec des objectifs jalonnés à court et moyen terme :

- 1. Décarboner ses produits et ses activités**
- 2. Limiter ses impacts sur l'environnement et protéger la biodiversité**

Désireux d'approfondir les travaux initiés en 2021, Rector Lesage a décidé de **renforcer sa stratégie de décarbonation, en passant par une mesure exhaustive de son empreinte carbone.**

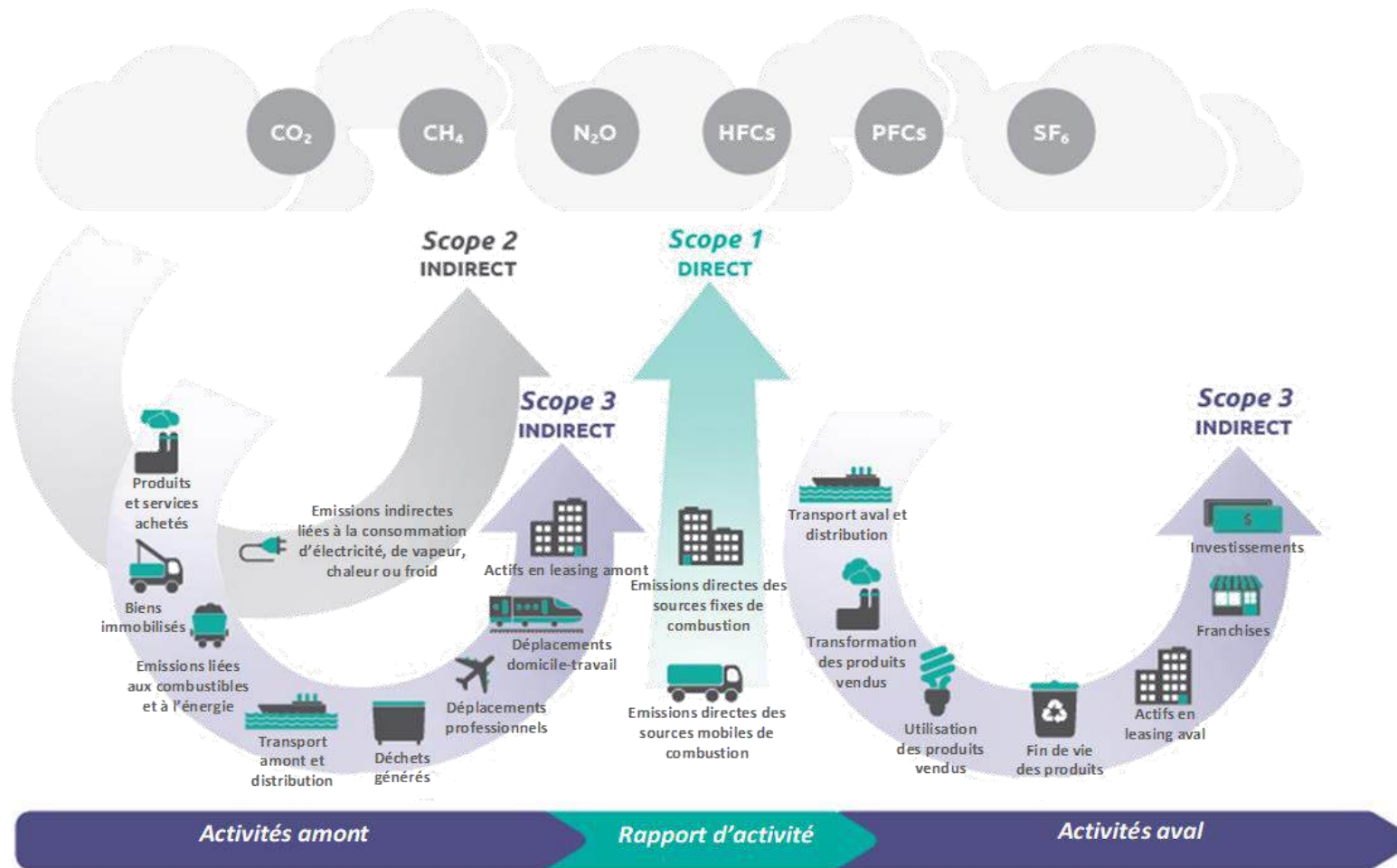
Cette démarche comporte plusieurs objectifs :

- Renforcer l'action de Rector Lesage en faveur du développement durable
- Anticiper l'évolution du contexte réglementaire et les enjeux de reporting climat (ex: CSRD)

Méthodologie et périmètres de l'étude

ecoact

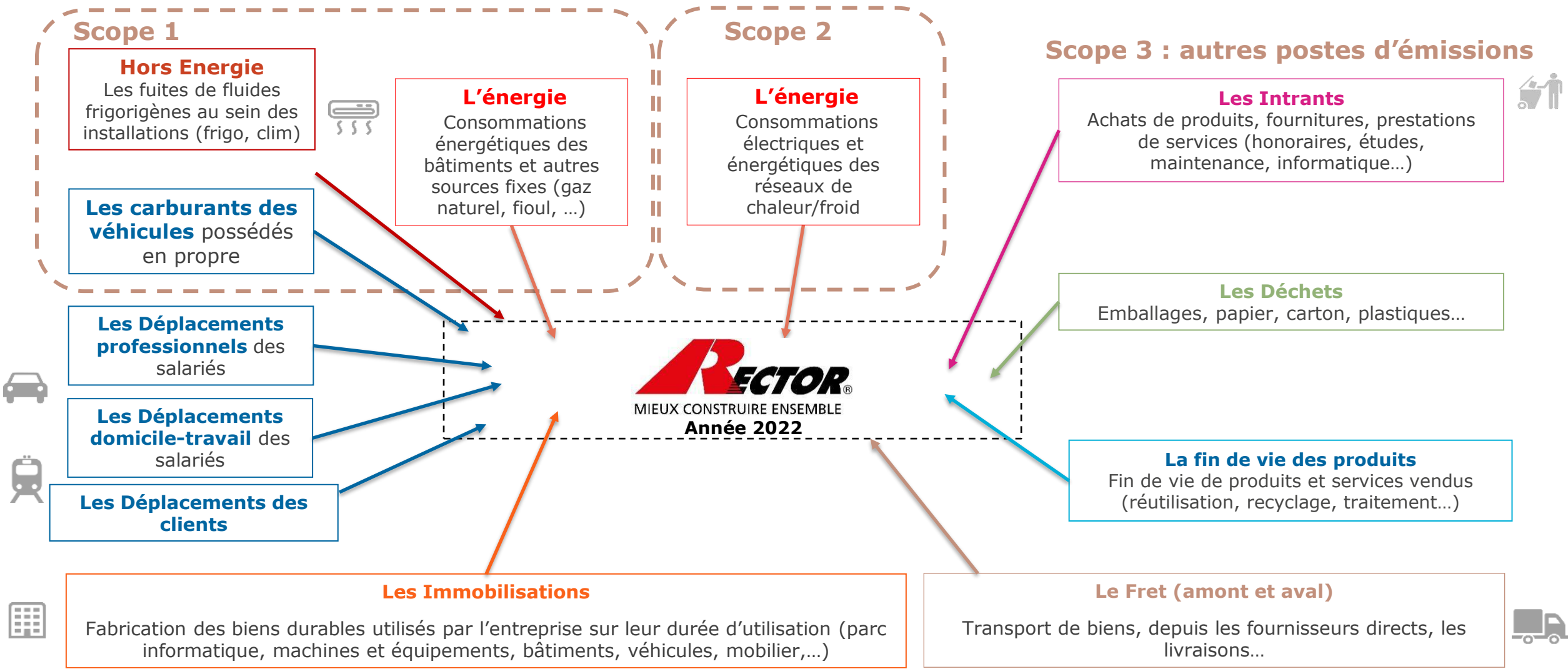
Le GHG Protocol, un format de restitution international



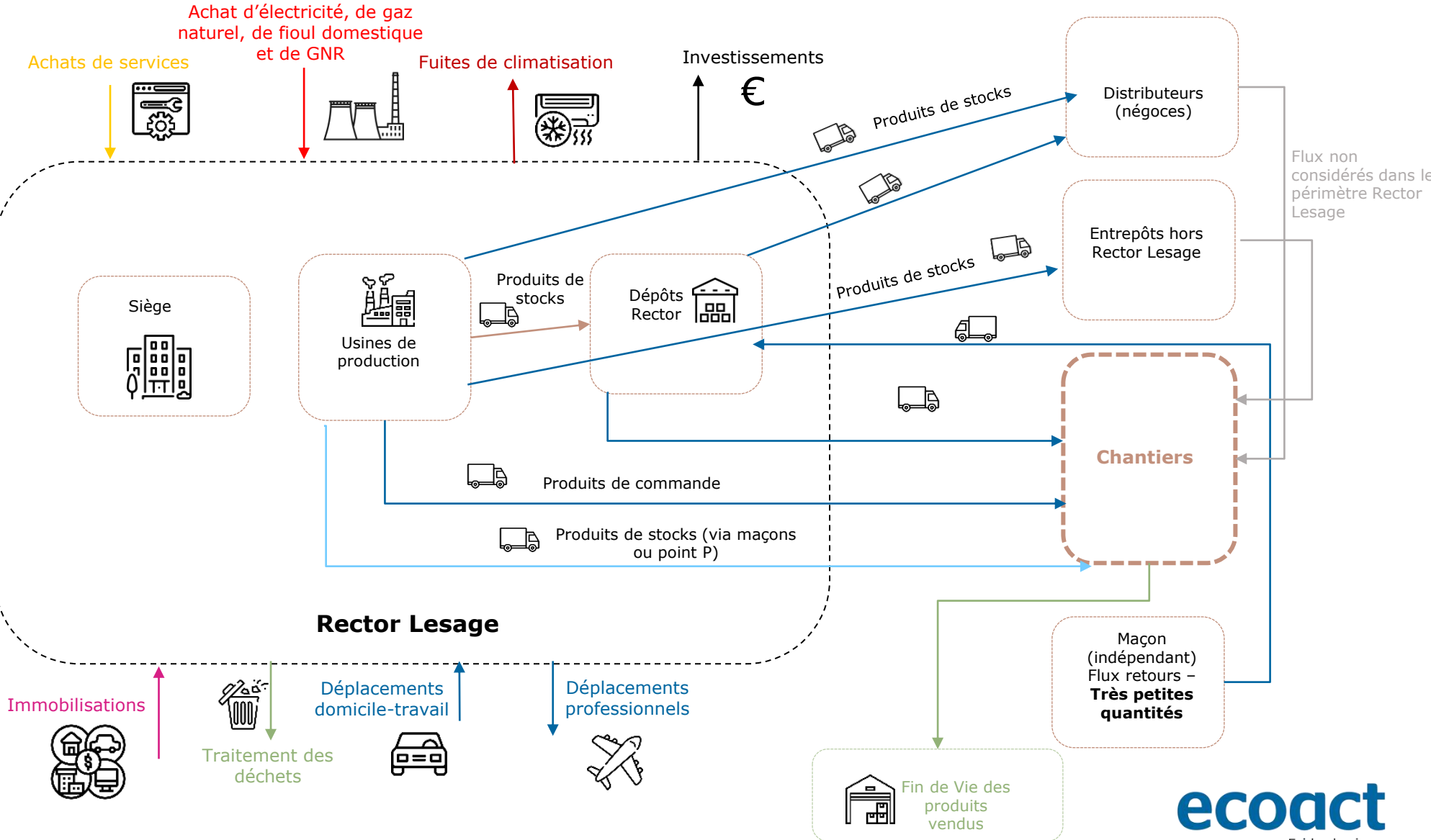
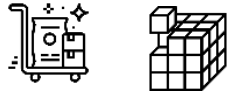
Le GHG Protocol est une **méthode internationale** utilisée pour mesurer l'**empreinte carbone** d'une entreprise.

- **Scope 1** : émissions **directes** provenant des installations fixes ou mobiles situées à l'intérieur du périmètre organisationnel ;
- **Scope 2** : émissions **indirectes** associées à la production d'électricité, de chaleur ou de vapeur importée pour les activités de l'entreprise ;
- **Scope 3** : les autres émissions **indirectement** produites par les activités de l'entreprise qui ne sont pas comptabilisées dans le scope 2, mais qui sont liées à la chaîne de valeur complète.

Périmètre de l'étude



Vision globale



Sites et bâtiments de Rector Lesage pris en compte dans l'étude



Périmètre Rector Lesage France et Neo Plancher Fabre, hors Durandal.

Vos sites pris en compte :

- **13 Usines de production de solutions préfabriquées en béton armé ou précontraint:** Mulhouse, Weyersheim, Verberie, Courcelles, Celles-sur-belle, Couëron, Dangé-Saint-Romain, Saint-Pierre-des-corps, Pibrac, Ravel, Tournefeuille, Voreppe, Berre l'etang.
- **7 Dépôts:** 5 Ludres, Hagondanges, Avrainville, St Tibery, Perpignan, dépôts Rector et 2 dépôts Néo: Marcillac et Perpignan
- **1 siège** à Mulhouse

Rappel des étapes du projet

Phase 1 : Cadrage de la mission

- Réunion de pré-cadrage : validation du périmètre, du planning et des contributeurs
- Réunion de cadrage avec l'équipe projet : préparation, animation et compte-rendu

Phase 2 : Cartographie des flux

- Réunion de cartographie des flux de l'entreprise
- Etablissement du diagnostic des principaux flux de l'entreprise

Phase 3 : Collecte des données

- Réalisation des fichiers de collecte et des supports d'enquêtes de déplacements
- Accompagnement à la collecte des données

Phase 4 : Calcul de l'empreinte carbone

- Traitement des données
- Etablissement du bilan des émissions

Phase 5 : Restitution finale

- Réunion de restitution finale avec l'équipe projet

Synthèse des résultats

ecoact

Extraction format BEGESr V5

Catégories d'émissions	Numéros	Postes d'émissions	Emissions de GES				
			CO2 (t CO2e)	CH4 (t CO2e)	N2O (t CO2e)	Autres gaz (t CO2e)	Total (t CO2e)
1. Emissions directes de GES	1.1	Emissions directes des sources fixes de combustion	1 203	1	9	0	1 212
	1.2	Emissions directes des sources mobiles de combustion	876	0	0	0	876
	1.3	Emissions directes des procédés hors énergie	0	0	0	0	0
	1.4	Emissions directes fugitives	0	0	0	605	605
	1.5	Emissions issues de la biomasse (sols et forêts)					
		Sous total	2 079	1	9	605	2 694
2. Emissions indirectes associées à l'énergie	2.1	Emissions indirectes liées à la consommation d'électricité	896	0	0	0	896
	2.2	Emissions indirectes liées à la consommation d'énergie autre que l'électricité	0	0	0	0	0
		Sous total	896	0	0	0	896
3. Emissions indirectes associées au transport	3.1	Transport de marchandise amont	7 338	0	0	0	7 338
	3.2	Transport de marchandise aval	10 517	0	0	0	10 517
	3.3	Déplacements domicile travail	2 468	0	0	0	2 468
	3.4	Transport des visiteurs et des clients	0	0	0	0	0
	3.5	Déplacements professionnels	668	0	0	0	668
		Sous total	20 990	0	0	0	20 990
4. Emissions indirectes associées aux produits achetés	4.1	Achats de biens	167 326	0	0	0	167 326
	4.2	Immobilisations de biens	1 024	0	0	0	1 024
	4.3	Gestion des déchets	1 607	0	5	0	1 607
	4.4	Actifs en leasing amont	0	0	0	0	0
	4.5	Achats de services	622	0	0	0	622
		Sous total	170 579	0	5	0	170 579
5. Emissions indirectes associées aux produits vendus	5.1	Utilisation des produits vendus	2 752	0	0	0	2 752
	5.2	Actifs en leasing aval	0	0	0	0	0
	5.3	Fin de vie des produits vendus	15 155	0	0	0	15 155
	5.4	Investissements	0	0	0	0	0
		Sous total	17 907	0	0	0	17 907
6. Autres émissions indirectes	6.1	Autres émissions indirectes	1 491	0	0	0	1 491
		Sous total	1 491	0	0	0	1 491
TOTAL			213 943	1	13	605	214 562

Extraction format GHG Protocol

Catégories d'émissions	Numéros	Postes d'émissions	CO2 (t CO2e)	CH4 (t CO2e)	N2O (t CO2e)	HFCs (t CO2e)	PFCs (t CO2e)	SF6 (t CO2e)	Autres gaz (t CO2e)	Total (t CO2e)
Scope 1	1-1	Emissions directes des sources fixes de combustion	1 203	1	9	0	0	0	0	1 212
	1-2	Emissions directes des sources mobiles de combustion	876	0	0	0	0	0	0	876
	1-3	Emissions directes des procédés	0	0	0	0	0	0	0	0
	1-4	Emissions directes fugitives	0	0	0	599	0	0	6	605
	Total Scope 1		2 079	1	9	599	0	0	6	2 694
Scope 2	2-1	Emissions indirectes liées à la consommation d'électricité	896	0	0	0	0	0	0	896
	2-2	Emissions indirectes liées à la consommation de vapeur, chaleur ou	0	0	0	0	0	0	0	0
	Total Scope 2		896	0	0	0	0	0	0	896
Scope 3	Emissions du Scope 3 amont									
	3-1	Produits et services achetés	167 465	0	0	0	0	0	0	167 465
	3-2	Biens immobilisés	1 024	0	0	0	0	0	0	1 024
	3-3	Emissions liées aux combustibles et à l'énergie (non inclus dans le scope 1 ou le scope 2)	747	0	0	0	0	0	0	747
	3-4	Transport de marchandise amont et distribution	8 570	0	0	0	0	0	0	8 570
	3-5	Déchets générés	1 607	0	0	0	0	0	0	1 607
	3-6	Déplacements professionnels	668	0	0	0	0	0	0	668
	3-7	Déplacements domicile travail	2 468	0	0	0	0	0	0	2 468
	3-8	Actifs en leasing amont	0	0	0	0	0	0	0	0
		Autres émissions indirectes amont	0	0	0	0	0	0	0	0
	Emissions du Scope 3 aval									
	3-9	Transport de marchandise aval et distribution	10 517	0	0	0	0	0	0	10 517
	3-10	Transformation des produits vendus	2 752	0	0	0	0	0	0	2 752
	3-11	Utilisation des produits vendus	0	0	0	0	0	0	0	0
	3-12	Fin de vie des produits vendus	15 155	0	0	0	0	0	0	15 155
	3-13	Actifs en leasing aval	0	0	0	0	0	0	0	0
	3-14	Franchises	0	0	0	0	0	0	0	0
	3-15	Investissements	0	0	0	0	0	0	0	0
		Autres émissions indirectes aval	0	0	0	0	0	0	0	0
	Total Scope 3		210 972	0	5	0	0	0	0	210 972
Total Scope 1 + 2 + 3										214 562

Equipe EcoAct

Contacts



Marie VORIOT
Cheffe de projet
Consultante climat
énergie

marie.voriot@atos.net



Marion KURDEJ
Directrice de la mission
Manager Experte Carbon
Accounting

marion.kurdej@atos.net



Justine ESCOURROU
Référente commercial
Consultante Senior – énergie &
bâtiment

justine.escourrou@atos.net