

# FICHE TECHNIQUE POUTRE DE STOCK RECTOR (PSR)

## CODE AX :

PS2020/5/L

PS2020/6/L

PS2020/7/L

PS2020/8/L

PS2020/9/L

L = Longueur produit en cm

## CODE EAN 13 :

Il existe un code par longueur.  
Merci de vous rapprocher de  
votre référent RECTOR

## APPELLATION CSTB :

Elément de Structure  
Linéaire

## DESCRIPTION

Poutres en béton précontraint de dimensions 20x20 cm. Appuyées sur un mur ou un poteau, elles supportent un plancher à poutrelles. Elles suppriment le coffrage et décoffrage.

## DOMAINES D'EMPLOI

Principalement adaptées pour la réalisation de supports de plancher de maisons individuelles, elles s'utilisent également dans les bâtiments collectifs, industriels, commerciaux, agricoles et bureaux.

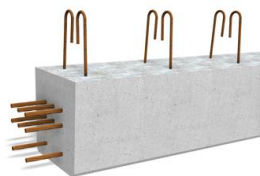
## CARACTERISTIQUES TECHNIQUES

	PS2020/5/L	PS2020/6/L	PS2020/7/L	PS2020/8/L	PS2020/9/L
Longueurs de fabrication	De 1,50 à 2,80 m – disponible de 10 en 10 cm	De 2,90 à 3,40 m – disponible de 10 en 10 cm	De 3,50 à 3,90 m – disponible de 10 en 10 cm	De 4,00 à 4,50 m – disponible de 10 en 10 cm	De 4,60 à 6,00 m – disponible de 10 en 10 cm
Largeur	20 cm	20 cm	20 cm	20 cm	20 cm
Epaisseur	20 cm	20 cm	20 cm	20 cm	20 cm
Poids	98 kg/ml	98 kg/ml	98 kg/ml	98 kg/ml	98 kg/ml

Document fourni par RECTOR LESAGE – Juin 2016 – V1

La reproduction même partielle du présent document, sans notre autorisation écrite préalable, est interdite (Loi du 11 mars 1957). Notre responsabilité ne saurait d'aucune manière être engagée dans l'hypothèse d'une application non conforme à nos renseignements. Les informations figurant dans ce document sont le fruit de notre expérience à la date de sa rédaction et nous nous réservons la faculté de le faire évoluer. Il vous appartient de vérifier que vous utilisez le dernier document en vigueur et que vous utilisez ce produit pour l'usage auquel il est destiné et dans le respect de la réglementation en vigueur dans le pays concerné. Le produit est garanti conformément à la fiche en vigueur au jour de la signature de la commande. Il est indispensable de consulter nos équipes techniques pour tout complément d'information ou tout usage ou mise en œuvre non préconisé ou pour toute utilisation spécifique. Notre responsabilité ne saurait être engagée pour toute utilisation ou mise en œuvre non conforme aux informations contenues dans cette fiche, les consignes de pose et/ou le plan de pose qui vous est spécifique.





# FICHE TECHNIQUE POUTRE DE STOCK RECTOR (PSR)

## CODE AX :

PS2020/5/L

PS2020/6/L

PS2020/7/L

PS2020/8/L

PS2020/9/L

L = Longueur produit en cm

## CODE EAN 13 :

Il existe un code par longueur.  
Merci de vous rapprocher de  
votre référent RECTOR

## APPELLATION CSTB :

Elément de Structure  
Linéaire

## Longueurs et charges reprises par la PSR 2020

Ce calcul prend en compte le poids propre du plancher, les charges permanentes et d'exploitation.

Entraxe	12+5		Table associée	Aciers de table	Chapeau sur poutre
	Portée poutre (m)	Etai			
<b>REPRISE 1 NIVEAU</b>					
≤ 5,50	2.00 à 3.70	1	12 + 5 (A)	0	2 HA 8
≤ 5,50	3.80 à 4.60	1	12 + 5 (A)	4 HA 8 / ML	2 HA 8
≤ 5,50	4.60 à 5.00	1	12 + 5 (A)	4 HA 8 / ML	2 HA 10
≤ 5,00	5.10 à 5.40	1	12 + 5 (A)	6 HA 8 / ML	2 HA 10
≤ 4,50	5.50 à 5.70	2	12 + 5 (A)	6 HA 8 / ML	2 HA 12
≤ 4,00	5.80 à 5.90	2	12 + 5 (A)	6 HA 8 / ML	2 HA 12
<b>REPRISE 2 NIVEAUX</b>					
≤ 4,50	2.00 à 3.50	1	12 + 5 (A)	0	2 HA 8
≤ 4,50	3.60 à 4.30	1	12 + 5 (A)	4 HA 8	2 HA 10
≤ 4,00	4.40 à 4.50	1	12 + 5 (A)	4 HA 8	2 HA 10
≤ 3,50	4.60 à 4.80	1	12 + 5 (A)	6 HA 8	2 HA 12
≤ 3,00	4.90 à 5.10	1	12 + 5 (A)	6 HA 8	2 HA 12
≤ 2,50	5.20 à 5.60	2	12 + 5 (A)	6 HA 8	2 HA 12

Document fourni par RECTOR LESAGE – Juin 2016 – V1

La reproduction même partielle du présent document, sans notre autorisation écrite préalable, est interdite (Loi du 11 mars 1957). Notre responsabilité ne saurait d'aucune manière être engagée dans l'hypothèse d'une application non conforme à nos renseignements. Les informations figurant dans ce document sont le fruit de notre expérience à la date de sa rédaction et nous nous réservons la faculté de le faire évoluer. Il vous appartient de vérifier que vous utilisez le dernier document en vigueur et que vous utilisez ce produit pour l'usage auquel il est destiné et dans le respect de la réglementation en vigueur dans le pays concerné. Le produit est garanti conformément à la fiche en vigueur au jour de la signature de la commande. Il est indispensable de consulter nos équipes techniques pour tout complément d'information ou tout usage ou mise en œuvre non préconisé ou pour toute utilisation spécifique. Notre responsabilité ne saurait être engagée pour toute utilisation ou mise en œuvre non conforme aux informations contenues dans cette fiche, les consignes de pose et/ou le plan de pose qui vous est spécifique.

