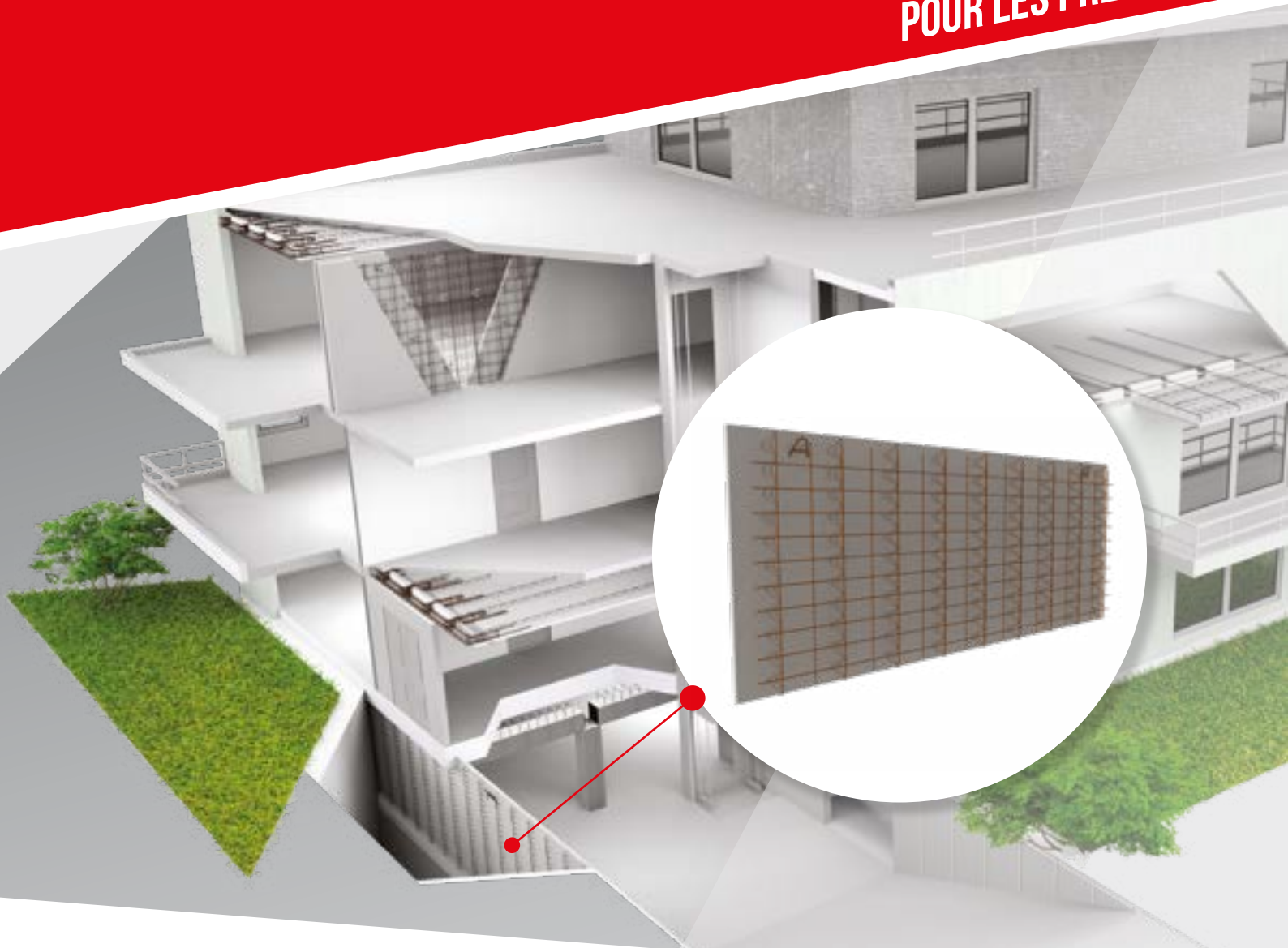


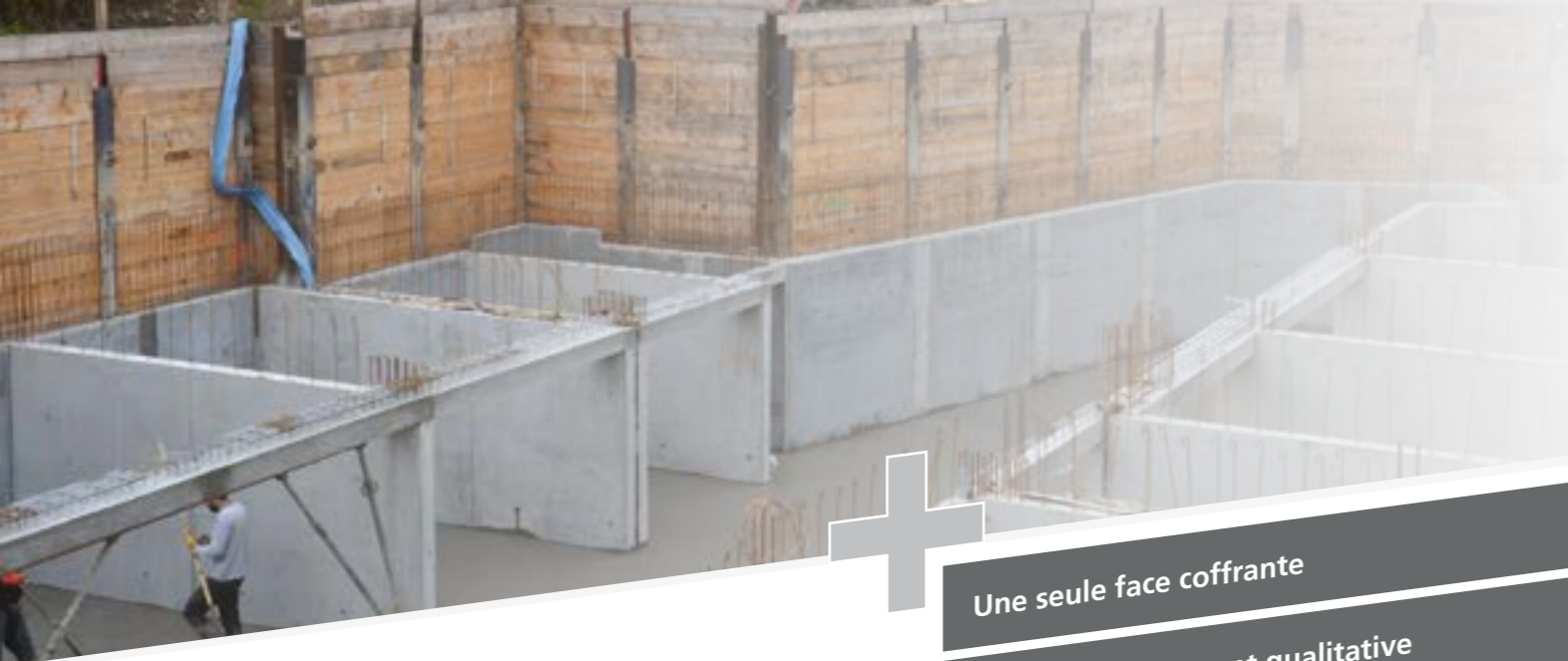
POUR LES PRÉMURS



COFFRAMUR
LA RÉPONSE SIMPLE, RAPIDE ET QUALITATIVE
À VOS CONTRAINTES SPÉCIFIQUES EN SOUS-SOL

RECTOR®

POURQUOI CHOISIR COFFRAMUR ?



- Une seule face coffrante
- Finition de parement qualitative
- Rapidité d'exécution

COFFRAMUR, LA SOLUTION IDÉALE EN INFRASTRUCTURES COMPLEXES, SITES EXIGUS, OU ENCORE EN MITOYENNETÉ

COFFRAMUR	
Composition	1 paroi en béton armé de C 25/30 à C 40/50 assemblée en usine *
Poids (kg/m ²)	de 250 à 350
Épaisseur (cm)	de 16 à 70
Qualité de finition	1 face coffrée, arêtes chanfreinées 10 x 10 mm
Classes d'exposition réalisables	XC1 à XC4 - XS1 à XS3 - XF1 à XF4 - XA1 à XA3 (possibilité selon usine)
Épaisseur de la peau (cm)	6 à 7

* Pour plus de détails, veuillez contacter votre commercial ou chargé de prescription Rector

POUR ALLER PLUS LOIN

- Mieux construire la référence vol. 2
Le Logement Collectif
- Prédalle BA suspendue page 60
- Prémur page 76
- Murs de soutènement page 94

Source : RECTOR
Société : L.M.T.
Chantier : Logements DELTA
Lieu : THONON-LES-BAINS (74)



SOLUTION ÉCONOMIQUE

- Avec CoffraMur, la logistique est optimisée ! Ne possédant qu'une seule face coffrante, un camion peut contenir jusqu'à 25 CoffraMurs soit 150m². Cette solution entraîne ainsi une réduction des rotations de camions et une augmentation de la surface à poser par jour.
- Les coûts sont maîtrisés avec CoffraMur. La réalisation de vos chantiers se fait en une seule opération grâce à la suppression de vides constructifs et de matériaux d'apports. L'espace est libéré plus tôt, pour une organisation de chantier optimisée !



FINITION QUALITATIVE

- Pour des reprises en sous-œuvre, le CoffraMur permet d'assurer une qualité de parement identique à celle d'un Prémur.
- Avec CoffraMur, les vides constructifs sont supprimés, pour un chantier en toute sérénité et la pérennité des abords du bâtiment.



GAIN DE TEMPS

- L'épaisseur adaptable du CoffraMur permet d'absorber les imprécisions des systèmes de fondations spéciales afin d'optimiser le terrassement.
- Plus légers (jusqu'à moins 70kg/m² qu'un Prémur à surface équivalente), les éléments de CoffraMur peuvent être plus grands que le Prémur : la pose est jusqu'à 30% plus rapide et facile. Il est également 3 fois plus rapide à poser qu'un mur banché. CoffraMur offre aussi la possibilité de traiter de grandes surfaces avec une grue sur 2 ou 3 niveaux de sous-sol.

MISE EN ŒUVRE

PRÉPARATION ET RÉCEPTION



#0 PRÉPARATION DE CHANTIER

L'entreprise doit disposer de plans de ferrailage établis par le bureau d'études en charge du chantier. RECTOR, une fois les plans reçus, **s'adapte à cette étude externe** en calculant les dimensionnements grâce à notre **logiciel**.



#2 TRAÇAGE AU SOL

Conformément au plan de pose fourni par le bureau d'étude RECTOR, il faut repérer sur le sol l'**emprise des différents CoffraMurs**, la **position des cales plastiques et des joints** ainsi que les **numéros des éléments**.



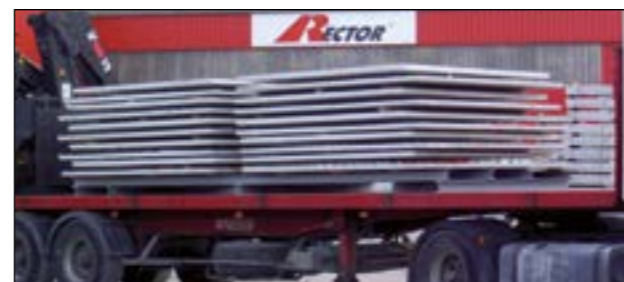
#4 DÉCHARGEMENT & LEVAGE

Le déchargement des CoffraMurs s'effectue à l'aide de la **grue de chantier**. Le levage se fait au moyen d'**élingues munies de 4 boucles ou organes de levage** intégrés aux panneaux.



#1 ACIERS EN ATTENTE

Lors de l'**exécution des fondations**, des **armatures en attente** sont préalablement mises en place afin de créer une liaison mécanique entre les fondations et le prémur de l'étage supérieur. Veiller au bon positionnement par rapport à la paroi du CoffraMur.



#3 LIVRAISON

Les CoffraMurs sont livrés par semi-remorque, soit à l'**horizontale**, soit à la **verticale**.



#5 STOCKAGE

Pour des CoffraMurs livrés à la verticale, le stockage se fait à l'aide de racks*. Dans le cas contraire, le stockage sur le chantier doit être réalisé sur une aire spécialement aménagée, **horizontale, stable, dégagée et facile d'accès**.

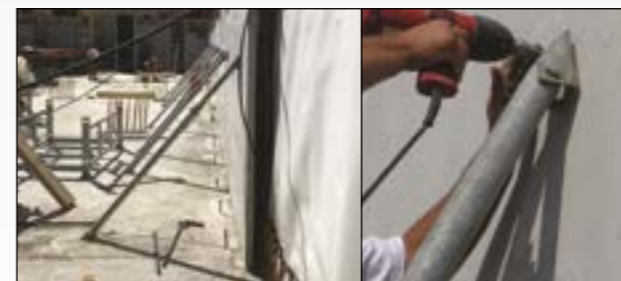
*Voir « Brochure Pose Prémur 2019 » à partir de la p.7

MISE EN PLACE



#6 REDRESSEMENT

Pour redresser le CoffraMur, mettre en place **2 bastinges** parallèlement aux raidisseurs. Puis, les **élingues** doivent être placées sur les **boucles de levage** et non sur les raidisseurs. Le redressement doit se faire de manière **lente et progressive** afin de minimiser les efforts sur le CoffraMur.



#8 STABILISATION

Les **armatures de liaison** sont mises en place **dans le noyau** de chaque CoffraMur avant la pose de celui-ci. Afin d'assurer le positionnement du CoffraMur, des **étais tirant-poussant** doivent être fixés par des **vis** et des **douilles** prévues à cet effet. Les étais sont souvent bloqués au moyen d'une **broche/ lest béton**.



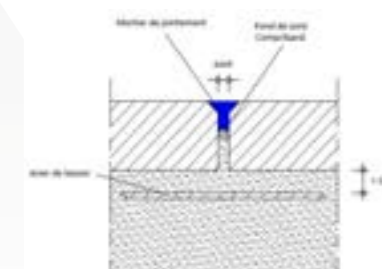
#10 BÉTONNAGE

Avant de procéder au bétonnage, la paroi coffrante doit être **humidifiée** au jet d'eau par exemple. **Une pause d'une heure** doit être respectée entre 2 passes successives.



#7 POSITIONNEMENT

Guider le CoffraMur à son emplacement grâce au repérage réalisé auparavant. Poser le CoffraMur **sur les cales** pour s'assurer de la planéité.



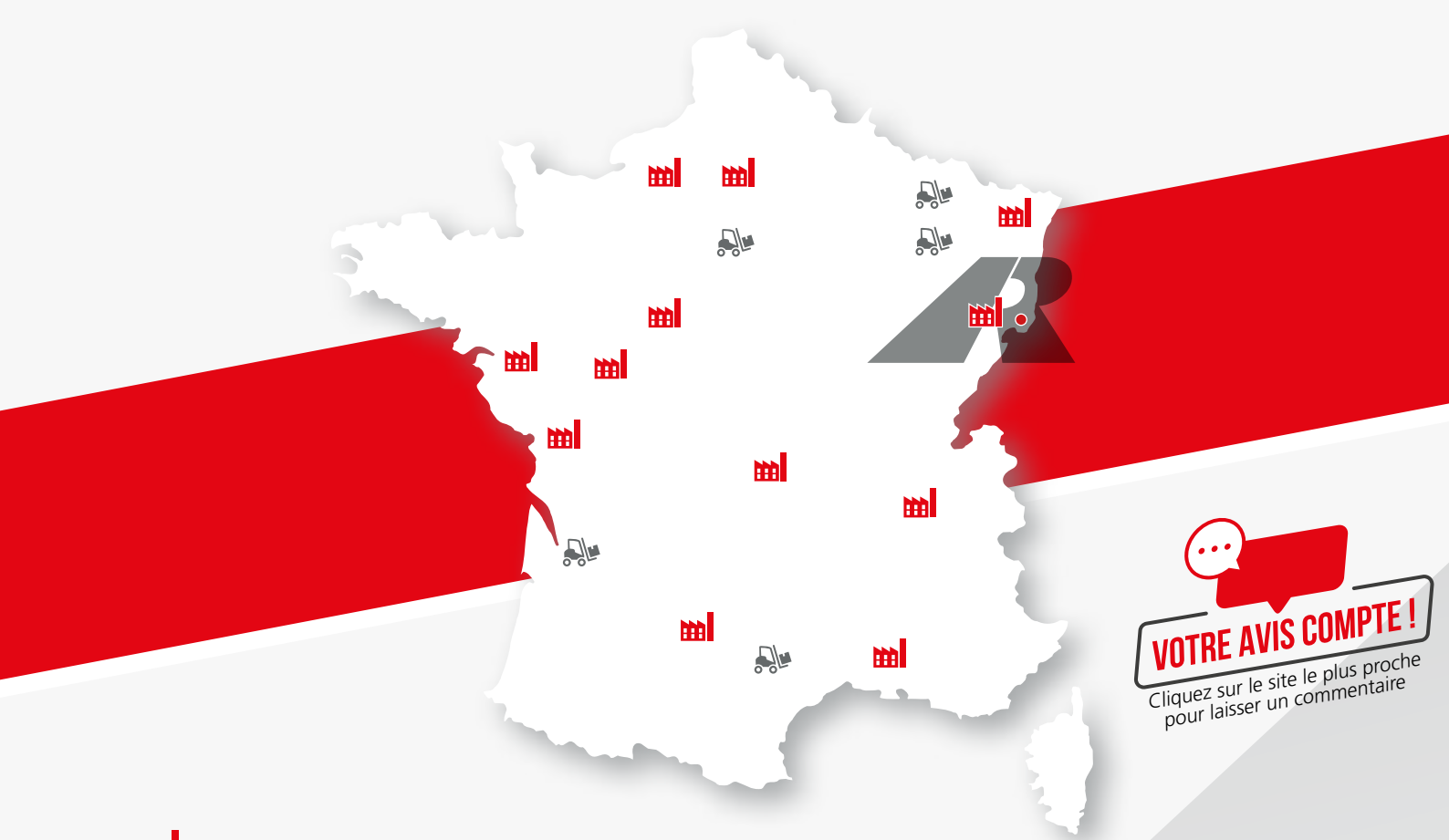
#9 ACIERS DE LIAISON

Après la pose du CoffraMur, les **armatures de liaison** sont déplacées dans leur emplacement définitif et complétées si besoin par des **armatures longitudinales**.

Pour chaque type de liaison, le détail est sur le plan de pose.

#11 TRAITEMENT DES JOINTS

Les supports seront préparés de manière à être **plans, exempts de laitance et secs**. Les traitements servent à prévenir les infiltrations entre le CoffraMur et le noyau coulé sur chantier permettant ainsi la **pérennité de l'ouvrage**.



VOTRE AVIS COMPTE !
Cliquez sur le site le plus proche
pour laisser un commentaire

SITES DE PRODUCTION

- **13 BERRE L'ÉTANG**
ZAE Parc Euroflory
RD 21 - 505, allée Jean Perrin
13130 BERRE L'ÉTANG
Tél. 04 42 10 82 10 / Fax : 04 42 46 43 89
- **27 COURCELLES SUR SEINE**
Voie Jean Luc Recher
ZA du Catillon
27940 COURCELLES SUR SEINE
Tél. 02 32 53 54 55 / Fax : 02 32 52 99 35
- **31 TOURNEFEUILLE**
9, boulevard Marcel Paul
31170 TOURNEFEUILLE
Tél. 05 34 36 98 25 / Fax : 05 34 36 98 26
- **37 SAINT-PIERRE-DES-CORPS**
3, rue de la Poudrerie - CS 10339
37705 ST-PIERRE-DES-CORPS Cedex
Tél. 02 47 44 17 47 / Fax : 02 47 44 31 59
- **38 VOREPPE**
CS 1015 - 220, route de Voiron - RD 1075
38343 VOREPPE Cedex
Tél. 04 76 50 84 44 / Fax : 04 76 56 68 83
- **44 COUËRON**
8, route St Etienne de Montluc
La Croix Gicquiaud
44220 COUËRON
Tél. 02 40 86 58 77 / Fax : 02 40 38 02 46
- **60 LONGUEIL SAINTE-MARIE**
670, rue du Bief
60126 LONGUEIL STE-MARIE
Tél. 03 44 38 38 00 / Fax : 03 44 40 57 25
- **63 RAVEL**
4, Le Mas
63190 RAVEL
Tél. 04 73 73 38 00 / Fax : 04 73 73 38 01
- **67 WEYERSHEIM**
24, rue du Ried
67720 WEYERSHEIM
Tél. 03 88 69 21 01 / Fax : 03 88 69 27 37
- **68 MULHOUSE**
12, rue Saint-Amarin
68200 MULHOUSE
Tél. 03 89 59 67 59 / Fax : 03 89 59 67 60
- **79 CELLES-SUR-BELLE**
Rue Pierre Billard - ZI des Chaillettes
79370 CELLES-SUR-BELLE
Tél. 05 49 79 80 12 / Fax : 05 49 32 90 88
- **86 DANGÉ SAINT ROMAIN**
94, route de Piolant
86220 DANGÉ SAINT ROMAIN
Tél. 05 49 86 44 19

AGENCES ET DÉPÔTS

- **33 SAINT LOUBÈS**
2, avenue du Vieux Moulin - BP 5
33451 SAINT LOUBES Cedex
Tél. 05 56 77 26 47 / Fax. 05 56 77 26 43
- **34 SAINT-THIBERY**
Z.A. La Crouzette
34630 SAINT-THIBERY
Tél. 04 67 11 93 52 / Fax : 04 67 01 29 89
- **54 LUDRES**
Z.I. - 762, rue Pierre et Marie Curie
54710 LUDRES
Tél. 03 83 25 75 05 / Fax : 03 83 26 17 51
- **57 HAGONDANGE**
Z.A. du Nouveau Monde
57300 HAGONDANGE
Tél. 03 87 51 58 59 / Fax : 03 87 51 82 83
- **91 AVRAINVILLE**
Angle CD 26 - RN 20 - Les Cheminets
91630 AVRAINVILLE
Tél. 01 64 91 92 00 / Fax : 01 64 92 08 96

SIÈGE SOCIAL

■ **RECTOR LESAGE SAS** - 16, rue de Hirtzbach - B.P. 2538 68058 MULHOUSE Cedex - Tél. 03 89 59 67 50 - info@rector.fr

**Pour trouver l'agence,
le dépôt ou l'unité de production
le plus proche :**

www.rector.fr

MIEUX CONSTRUIRE ENSEMBLE

