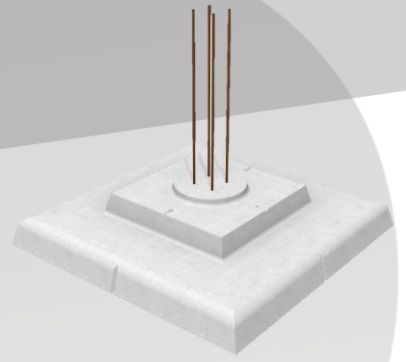


# FICHE TECHNIQUE SEMELLE 120X120



## DESCRIPTION

La Semelle 120x120 cm fait partie du Système d'Infrastructures Préfabriquées RECTOR® (S.I.P.) et permet de reprendre des charges de maison individuelle. La Semelle est mise en place sur un béton de propreté afin de recevoir un Plot d'une hauteur de 30 ou 60 cm en fonction de la configuration.

## CODE ARTICLE

SEM-120-120

## CODE EAN

3700389813020

## DOMAINE D'EMPLOI

La Semelle 120x120 cm reprend les charges de maison individuelle traditionnelle de type plain-pied et R+1. Ce produit est à utiliser exclusivement avec les autres produits S.I.P. RECTOR®.

## CARACTÉRISTIQUES PHYSIQUES

Dimensions en base de semelle (L x l)	120 x 120 cm
Hauteur	25,50 cm
Poids unitaire	515 kg

En savoir plus sur [www.rector.fr](http://www.rector.fr) | Pour plus d'informations, envoyez un email à [info@rector.fr](mailto:info@rector.fr)  
Rector Lesage SAS 16 rue de Hirtzbach - 68058 Mulhouse - Tél 03 89 59 67 50

Document fourni par RECTOR LESAGE - La reproduction même partielle du présent document, sans notre autorisation écrite préalable, est interdite (Loi du 11 mars 1957). Notre responsabilité ne saurait d'aucune manière être engagée dans l'hypothèse d'une application non conforme à nos renseignements. Les informations figurant dans ce document sont le fruit de notre expérience à la date de sa rédaction et nous nous réservons la faculté de le faire évoluer. Il vous appartient de vérifier que vous utilisez le dernier document en vigueur et que vous utilisez ce produit pour l'usage auquel il est destiné et dans le respect de la réglementation en vigueur dans le pays concerné. Le produit est garanti conformément à la fiche en vigueur au jour de la signature de la commande. Il est indispensable de consulter nos équipes techniques pour tout complément d'information ou tout usage ou mise en œuvre non préconisé ou pour toute utilisation spécifique. Notre responsabilité ne saurait être engagée pour toute utilisation ou mise en œuvre non conforme aux informations contenues dans cette fiche, les consignes de pose et/ou le plan de pose qui vous est spécifique.

© Rector Lesage SAS. Tous droits réservés. Fiche Technique Semelle 120x120. Novembre 2021

