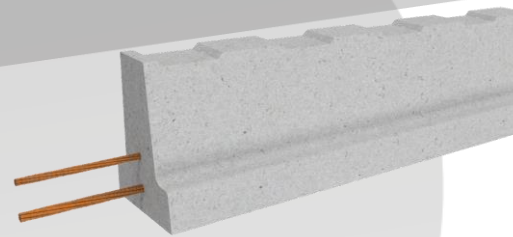


FICHE TECHNIQUE POUTRELLE RSE 133



DESCRIPTION

Les poutrelles RSE 133 sont des poutrelles en béton précontraint. Elles appartiennent à la gamme de poutrelles RECTOR® sans étau.

DOMAINE D'EMPLOI

Les poutrelles interviennent dans la réalisation de planchers poutrelles / entrevous de maisons individuelles.

CARACTÉRISTIQUES PHYSIQUES

Longueurs de fabrication	de 2,80 à 3,70 m – disponible de 10 en 10 cm
Largeur	105 mm
Hauteur (bas de crantage)	127 mm
Poids	20,90 kg/ml

CODES ARTICLE

RSE133-Longueur en cm

CODES EAN

Il existe un code par longueur. Merci de vous rapprocher de votre référent RECTOR®.

APPELLATION CSTB

NR133

CERTIFICATIONS

Avis Technique
N° 3.1/21-1049_V1

NF 395 : Poutrelles en béton armé et précontraint pour systèmes de planchers à poutrelles et entrevous

En savoir plus sur www.rector.fr | Pour plus d'informations, envoyez un email à info@rector.fr
Rector Lesage SAS 16 rue de Hirtzbach - 68058 Mulhouse - Tél 03 89 59 67 50

Document fourni par RECTOR LESAGE - La reproduction même partielle du présent document, sans notre autorisation écrite préalable, est interdite (Loi du 11 mars 1957). Notre responsabilité ne saurait d'aucune manière être engagée dans l'hypothèse d'une application non conforme à nos renseignements. Les informations figurant dans ce document sont le fruit de notre expérience à la date de sa rédaction et nous nous réservons la faculté de le faire évoluer. Il vous appartient de vérifier que vous utilisez le dernier document en vigueur et que vous utilisez ce produit pour l'usage auquel il est destiné et dans le respect de la réglementation en vigueur dans le pays concerné. Le produit est garanti conformément à la fiche en vigueur au jour de la signature de la commande. Il est indispensable de consulter nos équipes techniques pour tout complément d'information ou tout usage ou mise en œuvre non préconisé ou pour toute utilisation spécifique. Notre responsabilité ne saurait être engagée pour toute utilisation ou mise en œuvre non conforme aux informations contenues dans cette fiche, les consignes de pose et/ou le plan de pose qui vous est spécifique.

© Rector Lesage SAS. Tous droits réservés. Fiche Technique Poutrelle RSE 133. Février 2022

