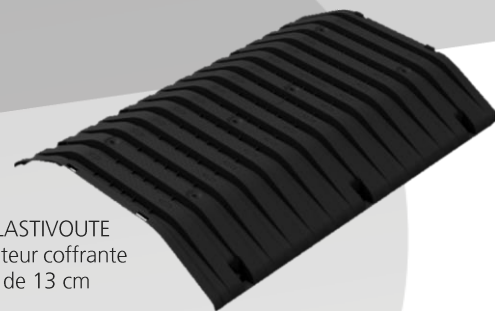


FICHE TECHNIQUE ENTREVOUS PLASTIVOUTE

PLASTIVOUTE
hauteur coffrante
de 13 cm



DESCRIPTION

L'entrevous PLASTIVOUTE est un entrevous de coffrage léger, en matière plastique, d'une hauteur coffrante de 13, 16 ou 20 cm. Son faible poids unitaire soulage le maçon lors des manipulations et de la pose. Son excellente résistance garantit un travail en toute sécurité, de la pose au bétonnage. Les entrevous PLASTIVOUTE sont à utiliser exclusivement avec les poutrelles RECTOR®.

DOMAINE D'EMPLOI

Les entrevous PLASTIVOUTE sont principalement destinés aux planchers sur vide sanitaire de maisons individuelles. Toutefois, les entrevous d'hauteur 16 et 20 cm peuvent être également utilisés en toiture-terrasse et à l'étage.

CARACTÉRISTIQUES PHYSIQUES

Libellé produit	PLASTIVOUTE hauteur 13 cm	PLASTIVOUTE hauteur 16 cm	PLASTIVOUTE hauteur 20 cm
Longueur	766 mm		
Largeur	546,50 mm		
Hauteur	111,40 mm	141,40 mm	178,40 mm
Poids unitaire	1,52 kg	1,63 kg	1,83 kg

CODES ARTICLE

EVP-E60H13E
EVP-E60H16E
EVP-E60H20E

CODES EAN

EVP-E60H13E :
3700389821742

EVP-E60H16E :
3700389821759

EVP-E60H20E :
3700389821766

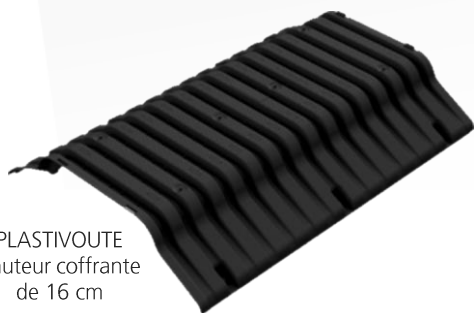
CERTIFICATIONS

Avis Technique
N° 3.1/21-1049_V1

NF EN 15037-5 :
Entrevous légers de
coffrage simple

NF 547

PLASTIVOUTE
hauteur coffrante
de 16 cm



PLASTIVOUTE
hauteur coffrante
de 20 cm



CARACTÉRISTIQUES TECHNIQUES

Libellé produit	PLASTIVOUE hauteur 13 cm	PLASTIVOUE hauteur 16 cm	PLASTIVOUE hauteur 20 cm
Hauteur coffrante	13 cm	16 cm	20 cm
Classement feu	E		

Libellé produit	Montage	Litrage béton (l/m ²) hors chaînage		
		Poutrelle NR 110	Poutrelle NR 130	Poutrelle NR 170
PLASTIVOUE hauteur 13 cm	13+4	65,80	64,50	-
PLASTIVOUE hauteur 16 cm	16+4	80,50	79,40	74,70
PLASTIVOUE hauteur 20 cm	20+4	106,60	105,50	100,70

CONDITIONNEMENT

Libellé produit	PLASTIVOUE hauteur 13 cm	PLASTIVOUE hauteur 16 cm	PLASTIVOUE hauteur 20 cm
Palettisation	film blanc + palette bois		
Nb de pièces par palette	200		
Chargement	33 palettes par camion / 6 600 pièces par camion		

CODES ARTICLE

EVP-E60H13E
EVP-E60H16E
EVP-E60H20E

CODES EAN

EVP-E60H13E :
3700389821742

EVP-E60H16E :
3700389821759

EVP-E60H20E :
3700389821766

CERTIFICATIONS

Avis Technique
N° 3.1/21-1049_V1

NF EN 15037-5 :
Entrevous légers de
coffrage simple

NF 547

CONDITIONS DE STOCKAGE

Stockage des palettes à plat. Ne pas stocker d'autres produits sur les palettes. Température de stockage -18°C / +50°C.

En cas de retrait du film étirable, rassembler les produits restants avec un film ayant les mêmes caractéristiques (résistance, opacité...).

MANUTENTION

La manipulation des palettes se fera uniquement à l'aide de dispositifs à fourches. Les élingues sont à proscrire.

Toute palette ayant subi un choc important (chute, coup de fourche...) devra faire l'attention d'un contrôle de chaque entrevous avant la mise en œuvre.

MISE EN ŒUVRE

Se référer aux consignes de pose et les respecter.

Les entrevous doivent être bien serrés entre les poutrelles. Par sécurité, le treillis métallique doit être positionné à l'avancement de la pose des entrevous.

Tout produit présentant un défaut ne doit pas être utilisé : fissure, manque de matière, coin cassé, défaut de rectitude > 5 mm, etc.

PRÉCAUTION D'EMPLOI

Lors de la pose des entrevous et de la mise en œuvre du béton, veillez à mettre en place des platelages de circulation.

CODES ARTICLE

EVP-E60H13E

EVP-E60H16E

EVP-E60H20E

CODES EAN

EVP-E60H13E :

3700389821742

EVP-E60H16E :

3700389821759

EVP-E60H20E :

3700389821766

CERTIFICATIONS

Avis Technique
N° 3.1/21-1049_V1

NF EN 15037-5 :
Entrevous légers de
coffrage simple

NF 547

En savoir plus sur www.rector.fr | Pour plus d'informations, envoyez un email à info@rector.fr
Rector Lesage SAS 16 rue de Hirtzbach - 68058 Mulhouse - Tél 03 89 59 67 50

Document fourni par RECTOR LESAGE - La reproduction même partielle du présent document, sans notre autorisation écrite préalable, est interdite (Loi du 11 mars 1957). Notre responsabilité ne saurait d'aucune manière être engagée dans l'hypothèse d'une application non conforme à nos renseignements. Les informations figurant dans ce document sont le fruit de notre expérience à la date de sa rédaction et nous nous réservons la faculté de le faire évoluer. Il vous appartient de vérifier que vous utilisez le dernier document en vigueur et que vous utilisez ce produit pour l'usage auquel il est destiné et dans le respect de la réglementation en vigueur dans le pays concerné. Le produit est garanti conformément à la fiche en vigueur au jour de la signature de la commande. Il est indispensable de consulter nos équipes techniques pour tout complément d'information ou tout usage ou mise en œuvre non préconisé ou pour toute utilisation spécifique. Notre responsabilité ne saurait être engagée pour toute utilisation ou mise en œuvre non conforme aux informations contenues dans cette fiche, les consignes de pose et/ou le plan de pose qui vous est spécifique.

© Rector Lesage SAS. Tous droits réservés. Fiche Technique PLASTIVOUTE. Août 2022

