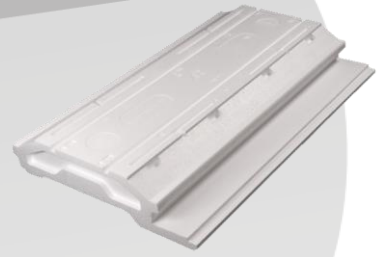


FICHE TECHNIQUE ENTREVOUS RECTOSTEN® 40 M1



DESCRIPTION

Entrevous isolant en polystyrène moulé et à fond décaissé. Sa résistance est renforcée lors de la mise en œuvre par l'emboîtement mâle/femelle. Les rainures en partie supérieure lui permettent de recevoir les rupteurs THERMOSTEN® et les rehausses 30 mm et 80 mm. L'entrevous RECTOSTEN® est à utiliser exclusivement avec les poutrelles RECTOR®.

CODE ARTICLE

EVRSN-40M1

CODE EAN

3700389858892

DOMAINE D'EMPLOI

Ce produit est principalement destiné aux planchers haut de sous-sol, haut de garage et sur vide sanitaire de maisons individuelles.

CERTIFICATIONS

Avis Technique
N° 3.1/21-1049_V1

NF EN 15037-4+A1 :
Entrevous en
polystyrène expansé

NF 547

CARACTÉRISTIQUES PHYSIQUES

Longueur	1 198 mm
Largeur	679,40 mm
Hauteur	157 mm
Épaisseur de languette	30 mm
Poids unitaire	1,45 kg

CARACTÉRISTIQUES TECHNIQUES ET PERFORMANCES THERMIQUES

Hauteur coffrante	12 cm
Entraxe	600,70 mm avec poutrelle NR 110 605,70 mm avec poutrelle NR 130 615,00 mm avec poutrelle NR 170
Classement feu	E (ancien M1)
Valeur UP	0,39 W/m ² .K avec poutrelle NR 110 0,39 W/m ² .K avec poutrelle NR 130 0,41 W/m ² .K avec poutrelle NR 170
Résistance thermique (R)	2,20 m ² .K/W avec poutrelle NR 110 2,20 m ² .K/W avec poutrelle NR 130 2,10 m ² .K/W avec poutrelle NR 170
Litrage béton hors chaînage (montage 12+5)	63,80 l/m ² avec poutrelle NR 110 62,60 l/m ² avec poutrelle NR 130

CODE ARTICLE

EVRSN-40M1

CODE EAN

3700389858892

CERTIFICATIONS

Avis Technique
N° 3.1/21-1049_V1

NF EN 15037-4+A1 :
Entrevous en
polystyrène expansé

NF 547

CONDITIONNEMENT

Palettisation	film étirable transparent ou opaque blanc + palette bois
Nb de pièces par palette	38
Chargement	22 palettes par camion / 836 pièces par camion

CONDITIONS DE STOCKAGE

Stockage des palettes à plat : maximum 3 hauteurs. Ne pas stocker d'autres produits sur les palettes. Température de stockage -20°C / +50°C.

En cas de retrait du film étirable, rassembler les produits restants avec un film ayant les mêmes caractéristiques (résistance, opacité...).

MANUTENTION

La manipulation des palettes se fera uniquement à l'aide de dispositifs à fourches. Les élingues sont à proscrire.

Toute palette ayant subi un choc important (chute, coup de fourche...) devra faire l'attention d'un contrôle de chaque entrevous avant la mise en œuvre.

MISE EN ŒUVRE

Se référer aux consignes de pose et les respecter.

Les entrevous doivent être bien serrés entre les poutrelles. Par sécurité, le treillis métallique doit être positionné à l'avancement de la pose des entrevous.

Tout produit présentant un défaut ne doit pas être utilisé : fissure, manque de matière, coin cassé, défaut de rectitude > 5 mm, etc.

PRÉCAUTION D'EMPLOI

Lors de la pose des entrevous et de la mise en œuvre du béton, veillez à mettre en place des platelages de circulation.

CODE ARTICLE

EVRSN-40M1

CODE EAN

3700389858892

CERTIFICATIONS

Avis Technique
N° 3.1/21-1049_V1

NF EN 15037-4+A1 :
Entrevous en
polystyrène expansé

NF 547

En savoir plus sur www.rector.fr | Pour plus d'informations, envoyez un email à info@rector.fr
Rector Lesage SAS 16 rue de Hirtzbach - 68058 Mulhouse - Tél 03 89 59 67 50

Document fourni par RECTOR LESAGE - La reproduction même partielle du présent document, sans notre autorisation écrite préalable, est interdite (Loi du 11 mars 1957). Notre responsabilité ne saurait d'aucune manière être engagée dans l'hypothèse d'une application non conforme à nos renseignements. Les informations figurant dans ce document sont le fruit de notre expérience à la date de sa rédaction et nous nous réservons la faculté de le faire évoluer. Il vous appartient de vérifier que vous utilisez le dernier document en vigueur et que vous utilisez ce produit pour l'usage auquel il est destiné et dans le respect de la réglementation en vigueur dans le pays concerné. Le produit est garanti conformément à la fiche en vigueur au jour de la signature de la commande. Il est indispensable de consulter nos équipes techniques pour tout complément d'information ou tout usage ou mise en œuvre non préconisé ou pour toute utilisation spécifique. Notre responsabilité ne saurait être engagée pour toute utilisation ou mise en œuvre non conforme aux informations contenues dans cette fiche, les consignes de pose et/ou le plan de pose qui vous est spécifique.

© Rector Lesage SAS. Tous droits réservés. Fiche Technique RECTOSTEN 40 M1. Février 2022

