

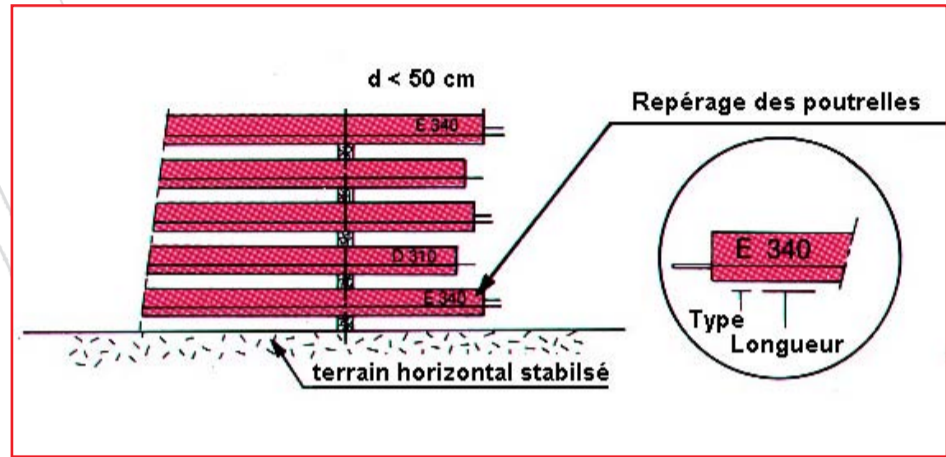
> CONSIGNES DE POSE

PLANCHER **RECTOLIGHT**

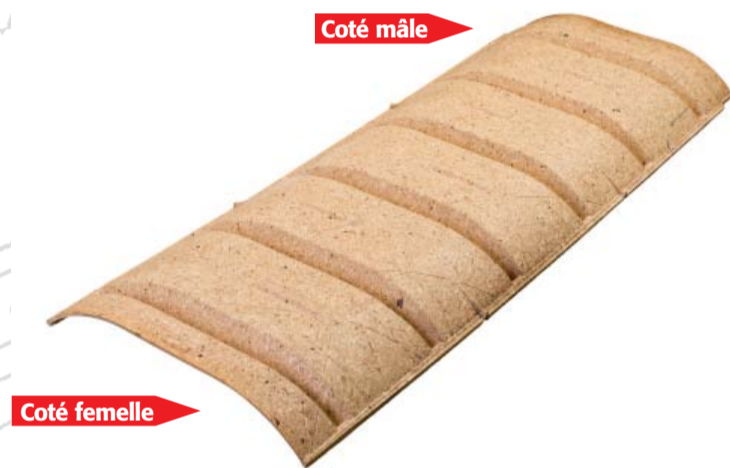
> 1. LES COMPOSANTS



Le plan de pose



Les poutrelles RECTOR

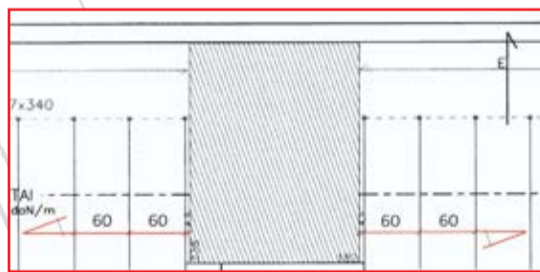


Les entrevous et les obturateurs d'about
Les entrevous comportent une partie haute (ou côté femelle) et une partie basse (ou côté mâle)

Les accessoires:
(planelles et aciers)

> 2. POSE DES POUTRELLES

Type d'appui	Appui minimum
Maçonnerie neuve	5 cm
Béton banché	2 cm
Béton cellulaire	7 cm
Poutres préfabriquées	2 cm
Poutre coulée en place	2 cm
Vieux murs	7.5 cm
IPN	2 à 5 cm



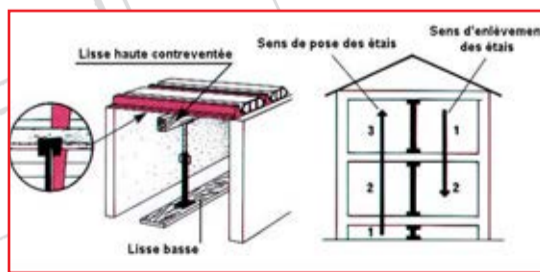
1 Réaliser une arase (si nécessaire)

2 Repérer l'emplacement des trémies

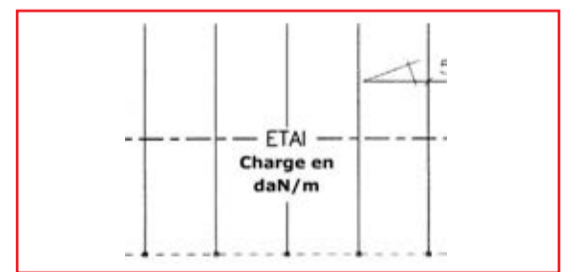
3 Poser les poutrelles



4 Régler l'écartement des poutrelles à l'aide de l'obturateur



5 Etayer les poutrelles (sauf indication spéciale sur plan de pose)



6 Vérifier que la résistance des étais est adaptée selon les indications du plan de pose

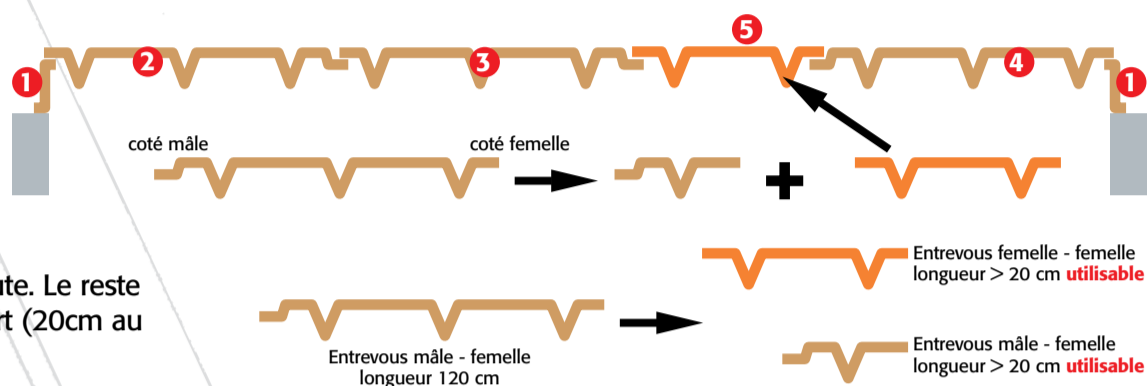
> CONSIGNES DE POSE

PLANCHER **RECTOLIGHT**

> 3. POSE DES ENTREVOUS

EN PARTIE COURANTE

- 1 Poser les obturateurs qui servent à régler l'écartement des poutrelles
- 2 Poser l'entrevous d'extrémité côté femelle sur l'appui
- 3 Poser les entrevous suivants selon un sens mâle-femelle, avec un recouvrement de 1 à 2 cm et jeu de réglage de 6 cm à chaque liaison
- 4 Poser l'autre entrevous d'extrémité côté femelle sur l'appui
- 5 Pose du dernier entrevous
Utiliser le jeu de réglage. Découper l'entrevous en partie haute. Le reste de l'entrevous est résistant, il devient un entrevous plus court (20cm au minimum) poser l'entrevous femelle-femelle



BIAIS ET FAUX ENTRAXES



Biais et arrondis : couper l'entrevous selon la forme désirée



Utiliser les traits de prédécoupe (30°, 40°, 50°)



Obturer le biais soit avec un obturateur simple soit avec deux obturateurs



Réaliser les fausses travées en découpant l'entrevous dans le sens de la longueur. En cas de faux entraxe contre un mur poser le côté découpé contre une poutrelle

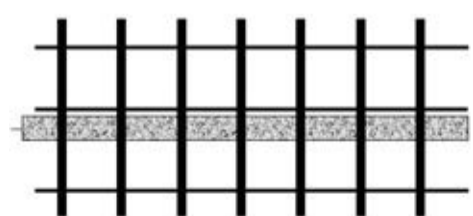
REALISATION DE RESERVATIONS



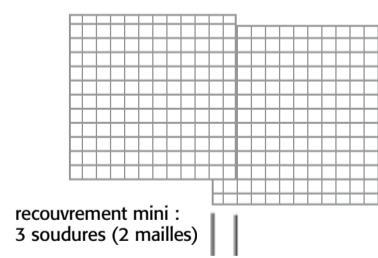
Percer l'entrevous à l'aide d'une scie cloche ou tout autre outil (burin, marteau, poinçon...)



> 4. POSE DES ACIERS ET BÉTONNAGE



Poser le treillis soudé Disposer les aciers les plus rapprochés perpendiculairement à la poutrelle. **Caler le treillis en position haute et enrober l'acier** grâce au bossage des entrevous.



Effectuer un recouvrement de nappes



Poser et sceller les panelles



Couler le béton
En une seule opération, vibrer le béton de façon uniforme à partir des appuis vers le centre