



### DESCRIPTION

Le carton AIRMETIC® contient 6 boîtes d'étanchéité nécessaires à étanchéifier l'ensemble des arrivées d'une maison individuelle : gaz, électricité, eau, communication, etc. Disponibles en deux diamètres différents, les boîtes d'étanchéité sont ajustables en hauteur et s'adaptent ainsi à toutes les épaisseurs de plancher.

### CODE ARTICLE

AIRMETIC

### CODE EAN

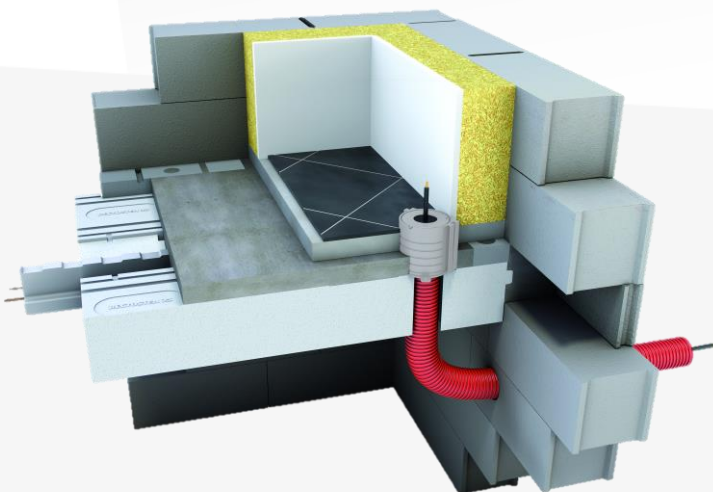
3700389899451

### DOMAINE D'EMPLOI

Ce produit est exclusivement destiné aux planchers de maisons individuelles.

### CARACTÉRISTIQUES

Libellé produit	Boîte Ø 40 à 50 mm	Boîte Ø 90 mm
Longueur	127,60 mm	157,60 mm
Largeur	118,40 mm	150,90 mm
Hauteur mini	143 mm	139 mm
Hauteur maxi	248 mm	247 mm
Poids unitaire	0,34 kg	0,53 kg
Ø des gaines	40 à 50 mm	90 mm



CONDITIONNEMENT	
Conditionnement	Carton (à stocker à l'intérieur)
Dimensions du carton (L x l x h)	400 x 300 x 150 mm
Poids unitaire	2,44 kg
Contenu du carton	2 boîtes pour traiter les gaines de Ø 90 mm et 4 boîtes pour traiter les gaines de Ø 40 à 50 mm
Nb de cartons par palette	64 cartons

**CODE ARTICLE**

AIRMETIC

**CODE EAN**

3700389899451

### CONDITIONS DE STOCKAGE

Stockage intérieur privilégié. Stockage des palettes à plat. Ne pas stocker d'autres produits sur les palettes. Température de stockage -20°C / +50°C.

En cas de retrait du film étirable, rassembler les produits restants avec un film ayant les mêmes caractéristiques (résistance, opacité...).

### MANUTENTION

La manipulation des palettes se fera uniquement à l'aide de dispositifs à fourches. Les élingues sont à proscrire.

Toute palette ayant subi un choc important (chute, coup de fourche...) devra faire l'attention d'un contrôle avant la mise en œuvre.

### MISE EN ŒUVRE

Se référer aux consignes de pose et les respecter.

Tout produit présentant un défaut ne doit pas être utilisé : fissure, manque de matière, coin cassé, défaut de rectitude > 5 mm, etc.

En savoir plus sur [www.rector.fr](http://www.rector.fr) | Pour plus d'informations, envoyez un email à [info@rector.fr](mailto:info@rector.fr)  
 Rector Lesage SAS 16 rue de Hirtzbach - 68058 Mulhouse - Tél 03 89 59 67 50

Document fourni par RECTOR LESAGE - La reproduction même partielle du présent document, sans notre autorisation écrite préalable, est interdite (Loi du 11 mars 1957). Notre responsabilité ne saurait d'aucune manière être engagée dans l'hypothèse d'une application non conforme à nos renseignements. Les informations figurant dans ce document sont le fruit de notre expérience à la date de sa rédaction et nous nous réservons la faculté de le faire évoluer. Il vous appartient de vérifier que vous utilisez le dernier document en vigueur et que vous utilisez ce produit pour l'usage auquel il est destiné et dans le respect de la réglementation en vigueur dans le pays concerné. Le produit est garanti conformément à la fiche en vigueur au jour de la signature de la commande. Il est indispensable de consulter nos équipes techniques pour tout complément d'information ou tout usage ou mise en œuvre non préconisé ou pour toute utilisation spécifique. Notre responsabilité ne saurait être engagée pour toute utilisation ou mise en œuvre non conforme aux informations contenues dans cette fiche, les consignes de pose et/ou le plan de pose qui vous est spécifique.

© Rector Lesage SAS. Tous droits réservés. Fiche Technique AIRMETIC. Janvier 2023

