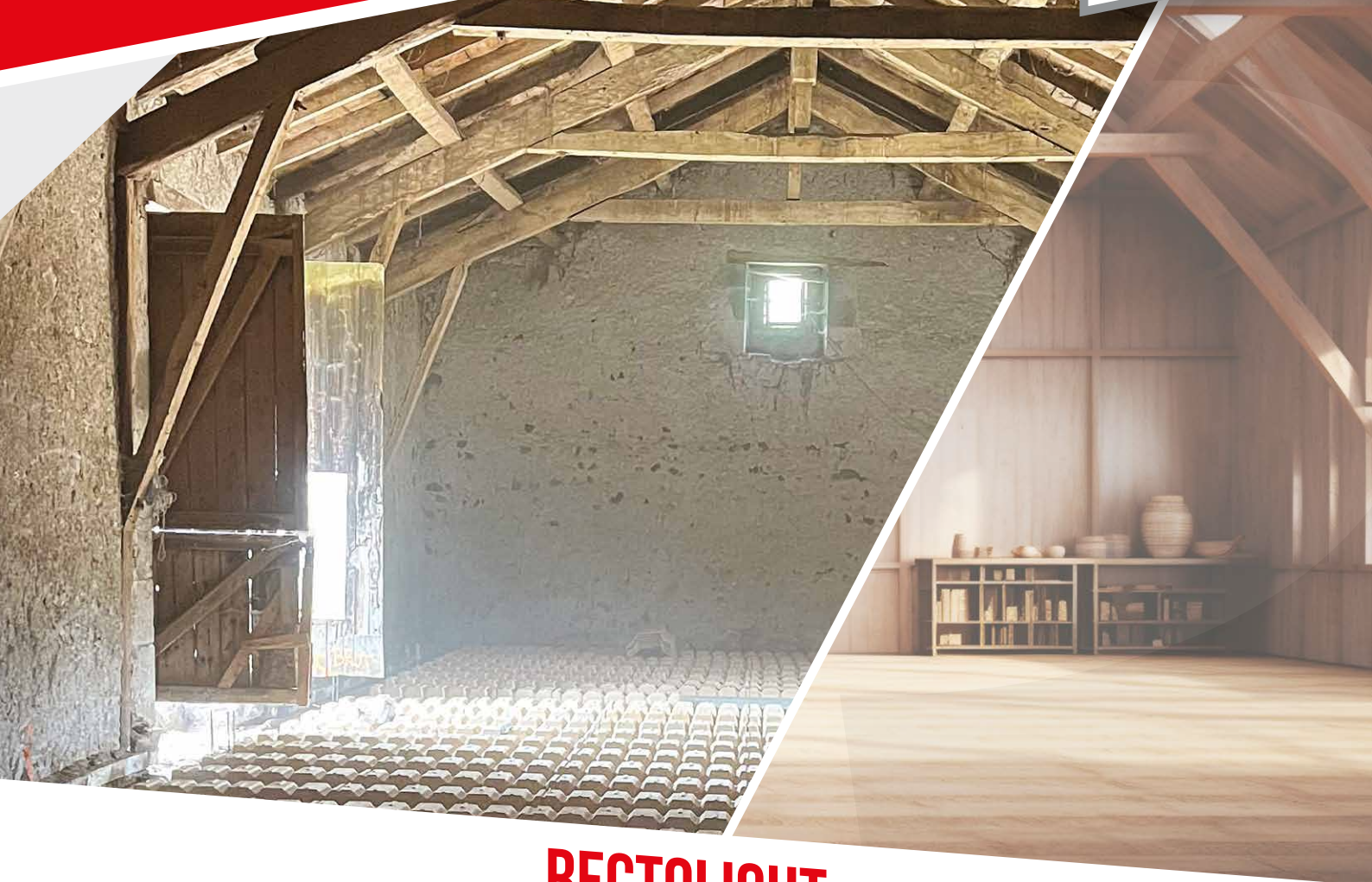


POUR LA RÉNOVATION DES PLANCHERS INTERMÉDIAIRES



**RECTOLIGHT**  
**PLANCHER LÉGER POUR RÉNOVATION LOURDE**  
RÉINVENTEZ VOS CONSTRUCTIONS, L'ESPRIT LIBRE

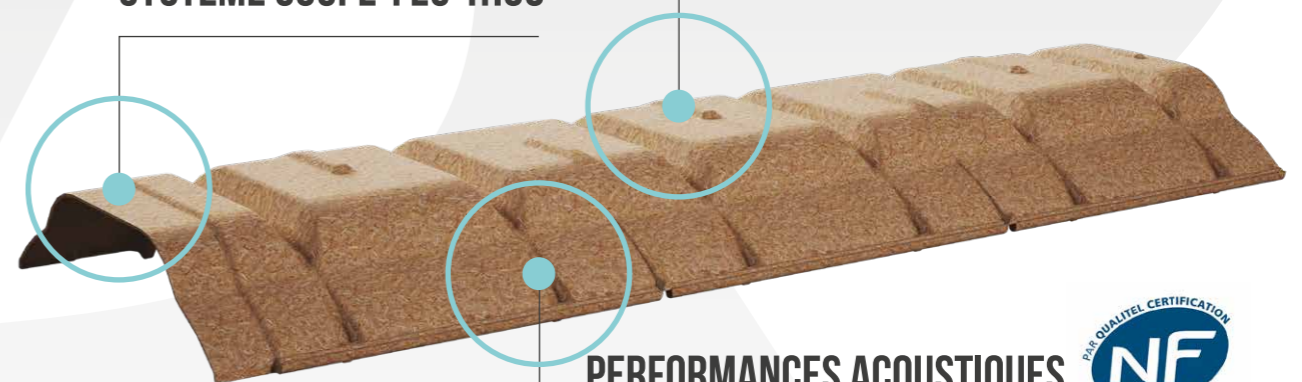


# TRANSFORMER POUR MIEUX CONSTRUIRE

**DÉJÀ 20 ANS !**

LÉGER ET ULTRA RÉSISTANT

SYSTÈME COUPE-FEU 1H00



PERFORMANCES ACOUSTIQUES



**BILAN BIOSOURCÉ**  
4,9 kg/m<sup>2</sup>



## PERFORMANCES MÉCANIQUES

portée maximale avec étais.

MONTAGE	ENTRAXE	POIDS MORT	LITRAGE	CHARGES Q + G (daN/m <sup>2</sup> )			
				150 + 120	150 + 150	150 + 180	150 + 240
cm	cm	daN/m <sup>2</sup>	l/m <sup>2</sup>	isostatique (m)			
12 + 4	60	185	59	5,71	5,13	4,98	4,72
16 + 4	60	228	77	6,56	6,03	5,87	5,59
20 + 4	59,5	278	96	7,3	6,86	6,69	6,95

Charge = Q + G (charges d'exploitation + charges permanentes)

## REPENSER LA CONSTRUCTION GRÂCE À LA RÉNOVATION

Les lois et réglementations, couplées à des objectifs de décarbonation ambitieux, nous poussent à réinventer nos modes constructifs.

Aujourd'hui, la rénovation s'impose comme l'alternative la plus pertinente pour préserver nos ressources et contrer l'artificialisation des sols, en accord avec les politiques actuelles de densification urbaine.

Elle offre de puissants leviers pour réduire globalement notre impact sur l'environnement, tout en apportant une réponse adaptée à la sobriété foncière.

## UNE RÉNOVATION SUR MESURE

Rector vous accompagne dans cette transition en vous proposant le système idéal pour vos chantiers de rénovation : le plancher intermédiaire Rectolight, qui combine poutrelles en béton précontraint et entrevous légers biosourcés.

Ce système s'adaptera à toutes vos contraintes de charges et de portées, grâce à ses nombreux atouts :

- manportabilité des éléments préfabriqués garantissant la sécurité des hommes sur chantier, même dans des endroits exigus ;
- système adapté à vos moyens de levage et limitant la complexité de mise en œuvre ;
- faible poids mort du plancher réduisant l'impact des retombées de charges sur les murs existants.

Enfin, choisir le Rectolight, c'est l'assurance d'opter pour une solution éprouvée : en 20 ans, nous comptons plus de 20 millions de m<sup>2</sup> de planchers réalisés.

- Faible impact carbone du plancher
- Conforme feu et acoustique en logement et ERP
- Pose rapide et sécurisée
- Passage des réseaux et canalisations facilité dans les plénums ou dans la dalle de compression

Le marché de l'immobilier est en constante évolution. Aujourd'hui, bien plus qu'hier, nous faisons face à de nouveaux défis (densification et artificialisation des sols) et notre manière de construire doit s'y adapter.

La rénovation en plancher poutrelles Rectolight répond à ces problématiques pour les maisons individuelles, les logements collectifs et les ERP.

## CARBONE

Grâce à ses FDES individuelles, le plancher Rectolight affiche une analyse du cycle de vie statique :

À partir de

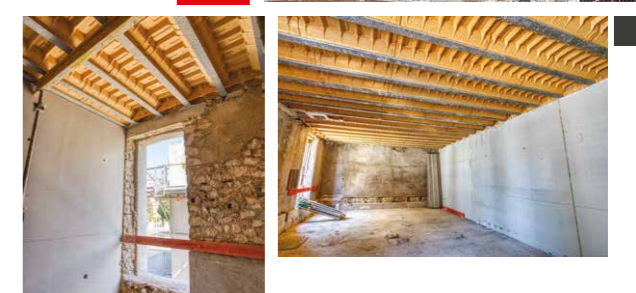
**13,09\***

eq kg CO<sub>2</sub>/m<sup>2</sup>

\*pour un montage 12+4 aciers + table de compression CEM III

## ACCESSOIRE

Suspente pour passage de gaines dans le faux-plafond



**VOTRE AVIS COMPTE !**

## SITES DE PRODUCTION

### ■ 13 BERRE L'ÉTANG

ZAE Parc Euroflory  
RD 21 - 505, allée Jean Perrin  
13130 BERRE L'ÉTANG  
Tél. 04 42 10 82 10 / Fax : 04 42 46 43 89

### ■ 37 SAINT-PIERRE-DES-CORPS

3, rue de la Poudrerie - CS 10339  
37705 ST-PIERRE-DES-CORPS Cedex  
Tél. 02 47 44 17 47 / Fax : 02 47 44 31 59

### ■ 60 LONGUEIL SAINTE-MARIE

670, rue du Bief  
60126 LONGUEIL STE-MARIE  
Tél. 03 44 38 38 00 / Fax : 03 44 40 57 25

### ■ 68 MULHOUSE

12, rue Saint-Amarin  
68200 MULHOUSE  
Tél. 03 89 59 67 59 / Fax : 03 89 59 67 60

### ■ 27 COURCELLES SUR SEINE

Voie Jean Luc Recher  
ZA du Catillon  
27940 COURCELLES SUR SEINE  
Tél. 02 32 53 54 55 / Fax : 02 32 52 99 35

### ■ 38 VOREPPE

CS 1015 - 220, route de Voiron - RD 1075  
38343 VOREPPE Cedex  
Tél. 04 76 50 84 44 / Fax : 04 76 56 68 83

### ■ 63 RAVEL

4, Le Mas  
63190 RAVEL  
Tél. 04 73 73 38 00 / Fax : 04 73 73 38 01

### ■ 79 CELLES-SUR-BELLE

Rue Pierre Billard - ZI des Chaillettes  
79370 CELLES-SUR-BELLE  
Tél. 05 49 79 80 12 / Fax : 05 49 32 90 88

### ■ 31 TOURNEFEUILLE

9, boulevard Marcel Paul  
31170 TOURNEFEUILLE  
Tél. 05 34 36 98 25 / Fax : 05 34 36 98 26

### ■ 44 COUËRON

8, route St Etienne de Montluc  
La Croix Gicquiaud  
44220 COUËRON  
Tél. 02 40 86 58 77 / Fax : 02 40 38 02 46

### ■ 67 WEYERSHEIM

24, rue du Ried  
67720 WEYERSHEIM  
Tél. 03 88 69 21 01 / Fax : 03 88 69 27 37

### ■ 86 DANGÉ SAINT ROMAIN

94, route de Piolant  
86220 DANGÉ SAINT ROMAIN  
Tél. 05 49 86 44 19

## AGENCES ET DÉPÔTS

### ■ 33 SAINT LOUBÈS

2, Avenue du Vieux Moulin - BP 5  
33451 SAINT LOUBÈS Cedex  
Tél. 05 56 77 26 47 / Fax. 05 56 77 26 43

### ■ 57 HAGONDANGE

Z.A. du Nouveau Monde  
57300 HAGONDANGE  
Tél. 03 87 51 58 59 / Fax : 03 87 51 82 83

### ■ 34 SAINT-THIBÉRY

Z.A. La Crouzette  
34630 SAINT-THIBÉRY  
Tél. 04 67 11 93 52 / Fax : 04 67 01 29 89

### ■ 91 AVRAINVILLE

Angle CD 26 - RN 20 - Les Cheminets  
91630 AVRAINVILLE  
Tél. 01 64 91 92 00 / Fax : 01 64 92 08 96

### ■ 54 LUDRES

Z.I. - 762, rue Pierre et Marie Curie  
54710 LUDRES  
Tél. 03 83 25 75 05 / Fax : 03 83 26 17 51

## SIÈGE SOCIAL

■ RECTOR LESAGE SAS - 16, rue de Hirtzbach - B.P. 2538 68058 MULHOUSE Cedex - Tél. 03 89 59 67 50 - info@rector.fr

**Pour trouver l'agence,  
le dépôt ou l'unité de production  
le plus proche :**

[www.rector.fr](http://www.rector.fr)

MIEUX CONSTRUIRE ENSEMBLE

