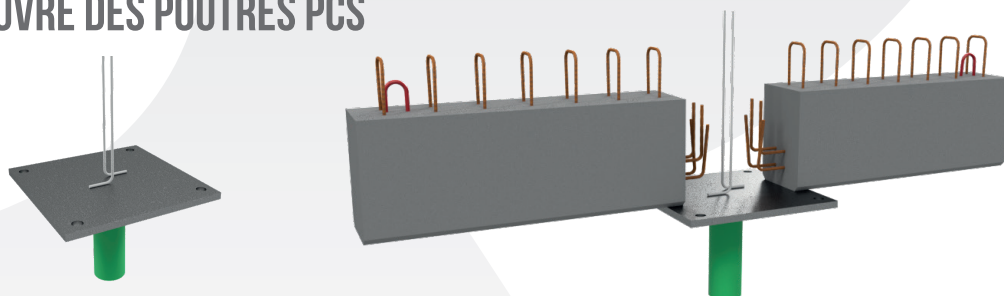


# GUIDE DE POSE POUTRES PCS SUR PLATINE

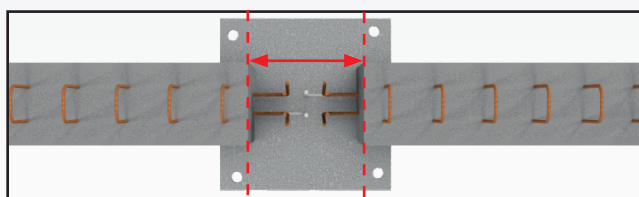
Domaine d'application : soubassement sur vide sanitaire

S'assurer de la sécurité lors de la pose, en prenant les dispositions nécessaires (chemin de planches, garde-corps, port des Équipements de Protection Individuelle...).

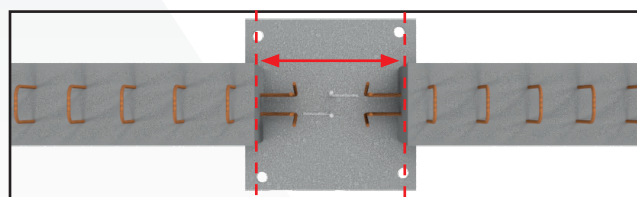
## 1. MISE EN ŒUVRE DES POUTRES PCS



■ Après la mise en œuvre du pieu et de la platine Techno Pieux, placer les PCS en respectant les zones de clavetage préconisées par notre plan de pose Rector. À noter : les aciers en attente sont soudés directement sur la platine par le poseur Techno Pieux.

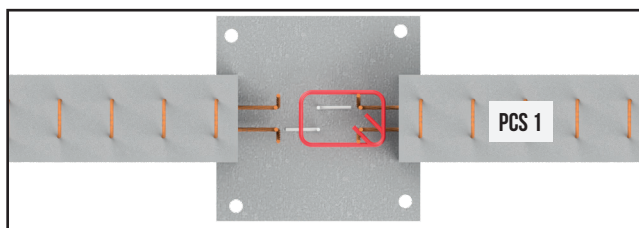


■ Zone de clavetage - espacement entre PCS  
Minimum 28 cm.

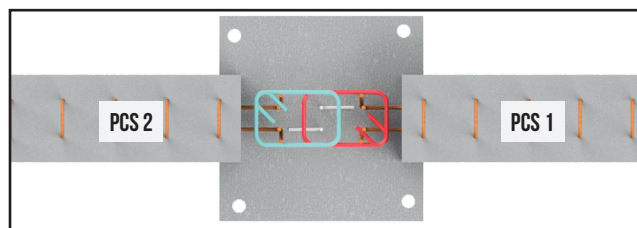


■ Zone de clavetage - espacement entre PCS  
Maximum 37 cm.

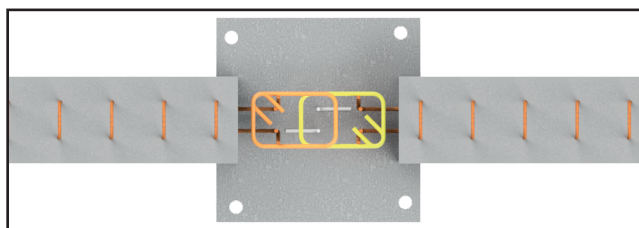
## 2. CONFIGURATION EN I



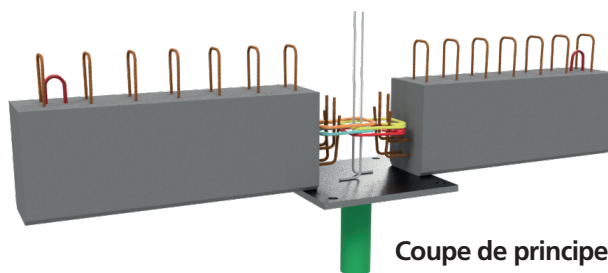
■ Placer le 1<sup>er</sup> cadre en liaison avec les torons dépassant de la PCS 1 et les aciers en attente.



■ Placer le 2<sup>ème</sup> cadre en liaison avec les torons dépassant de la PCS 2 et les aciers en attente.

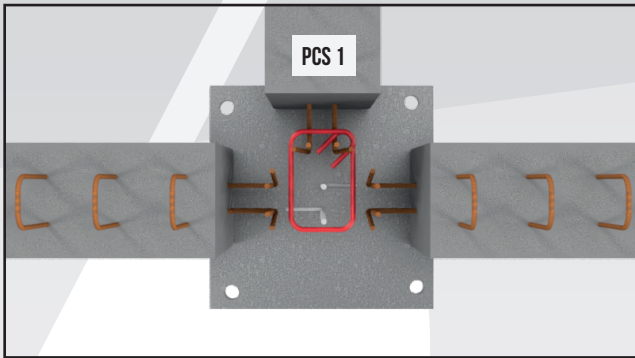


■ Répéter l'opération avec les deux cadres supplémentaires.

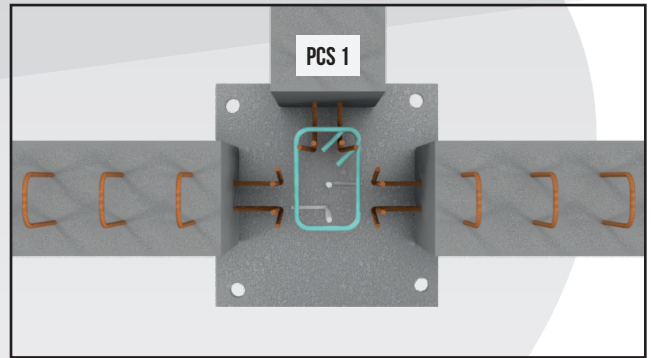


Coupe de principe -  
montage en I

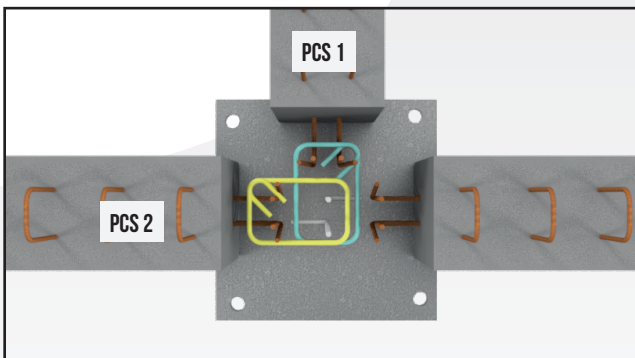
## 2. CONFIGURATION EN T



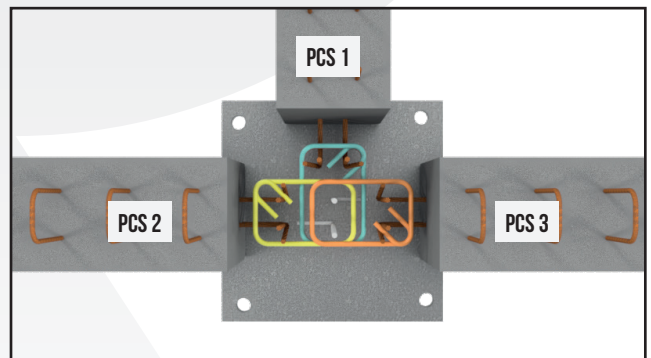
- Placer le 1<sup>er</sup> cadre en liaison avec les torons dépassant de la PCS 1 et les aciers en attente.



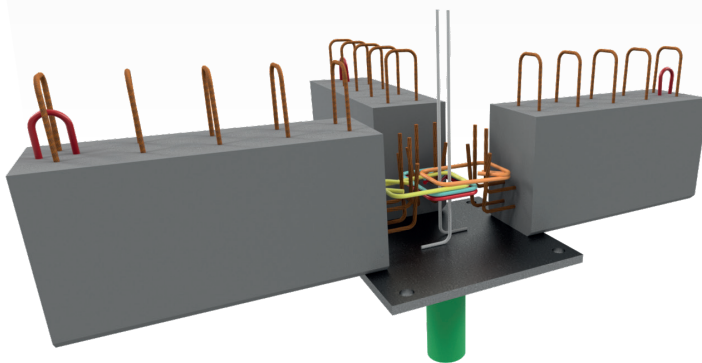
- Recommencer l'opération avec le 2<sup>e</sup> cadre comme précédemment.



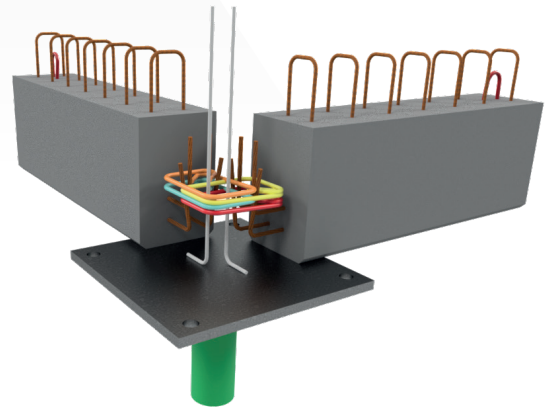
- Placer le 3<sup>ème</sup> cadre en liaison avec les torons dépassant de la PCS 2 et les aciers en attente.



- Placer le 4<sup>ème</sup> cadre en liaison avec les torons dépassant de la PCS 3 et les aciers en attente.



Coupe de principe - montage en T



Coupe de principe - montage en L

- Les poutres Rector PCS en périphérie sont livrées avec un becquet facilitant le coffrage de la rive du plancher.

- Disposer ensuite les poutrelles et entrevous Rector, puis les éléments de coffrage du SIP (Coffrage PSE et équerre périphérique), ainsi que les aciers complémentaires des poutres et du plancher avant le coulage en une opération.

