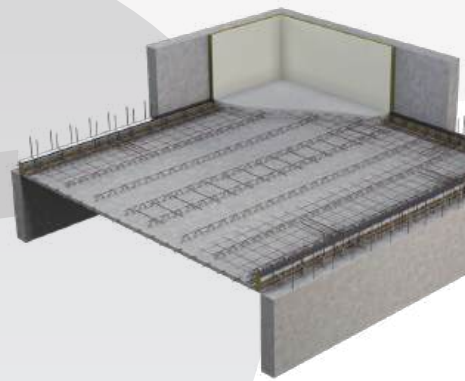


GUIDE DE POSE THERMOPRÉDALLE BA 0,2

Domaine d'application : logements collectif et bâtiments tertiaires en ITI



1. RÉCEPTION



■ Le bordereau de livraison remis par le chauffeur vous permet de vérifier la conformité du chargement.

2. LECTURE DU PLAN DE POSE



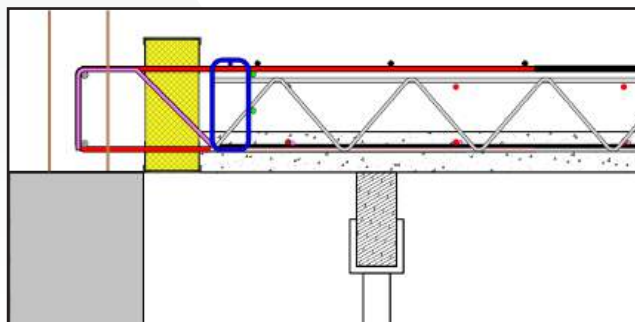
■ Le plan de pose vous est transmis par le bureau d'études Rector avant la livraison. Il donne toutes les indications pour une pose de plancher dans l'ordre et le sens d'avancement souhaité. Il est préalablement mis au point avec le responsable du chantier et la supply chain.

3. LEVAGE



■ Le levage doit être réalisé à l'aide d'un matériel de manutention conformément aux indications portées sur le plan de pose. Les systèmes de levage par élingues à poulies ou par palonnier sont recommandés car ils assurent un auto-équilibrage à chaque point d'accroche et la sécurité sur le chantier.

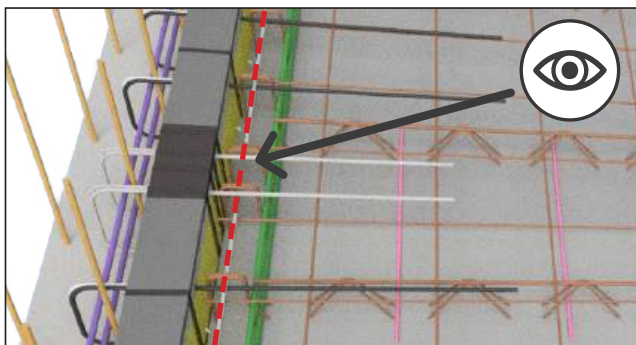
4. ÉTAIEMENT



■ La pose de la Thermopredalle BA 0,2 nécessite la mise en place de files d'étalement. Leurs emplacements sont matérialisés sur le plan de pose.

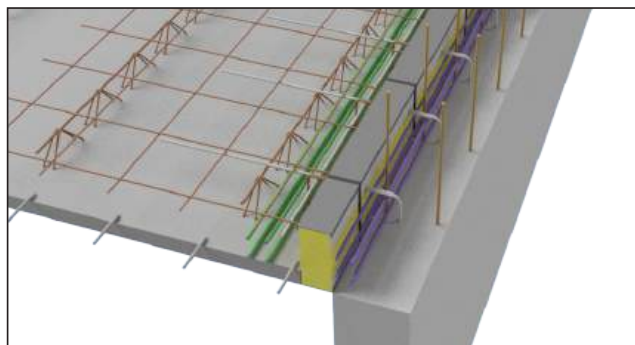
Lisse de rive obligatoire côté rupteurs.

5. CONTRÔLE ALIGNEMENT



■ Un contrôle visuel du bon alignement des rupteurs doit être réalisé.

6. FERRAILLAGE



■ Après la mise en place de la Thermopredalle BA 0,2, les armatures filantes des chaînages internes et externes peuvent être mises en places sans manipulation complémentaire.