

LOGEMENTS COLLECTIFS & ERP



**XFLEX**

**LA LIAISON SOUPLE**  
INTÉGRÉE DIRECTEMENT DANS LE PRÉMUR

**RECTOR**<sup>®</sup>

# LIAISONS INTÉGRÉES POUR PRÉMURS

UNE SOLUTION SIMPLE, RAPIDE & ÉCONOMIQUE

Xflex un **système de liaisons directement intégré dans les prémurs ayant un noyau dont l'épaisseur est supérieur à 7 cm**. Sa mise en oeuvre est très simple, rapide et économique :

- Le système **Xflex est intégré au prémur** dès la fabrication en usine.

- Les lames en matériau composite se mettent en place automatiquement lors de la pose du prémur, grâce à un **système d'assemblage par emboîtement des prémurs**.

Le système de liaisons Xflex permet **uniquement d'assurer des liaisons droites articulées et couturées**.



## POURQUOI CHOISIR XFLEX ?



### POSE SIMPLE ET RAPIDE

- Ferrailage optimisé, pas d'acier complémentaire à commander ni installer.
- Suppression des aciers d'éclissage (panneaux ou cages à ajouter).
- 1 étape de gagnée : la liaison des 2 prémurs se réalise automatiquement lors de la pose, avec la même facilité qu'un prémur non-équipé.



### AUCUN TRAVAIL DE FINITION

- Suppression des trappes de tirage.
- Finitions parfaites.
- Suppression des armatures de clavage pour les noyaux  $\leq 10$  cm.



### SÉCURITÉ ASSURÉE

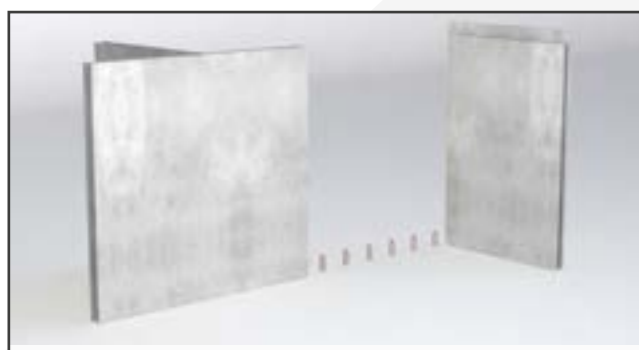
- Suppression du travail en hauteur
- Suppression du risque de coupure dans les trappes de tirage
- Pas d'acier complémentaire à ajouter

# TELLEMENT SIMPLE

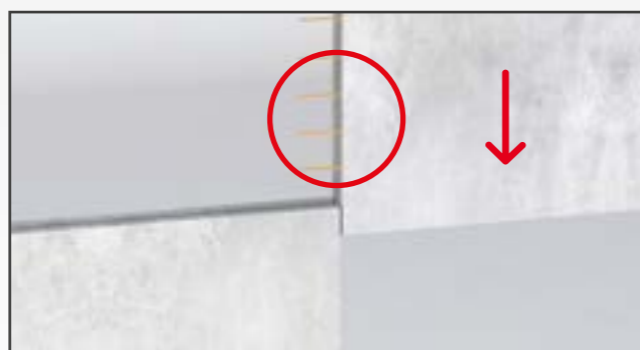
QU'IL N'Y A PLUS BESOIN DE NOTICE !

# DOMAINE D'EMPLOI

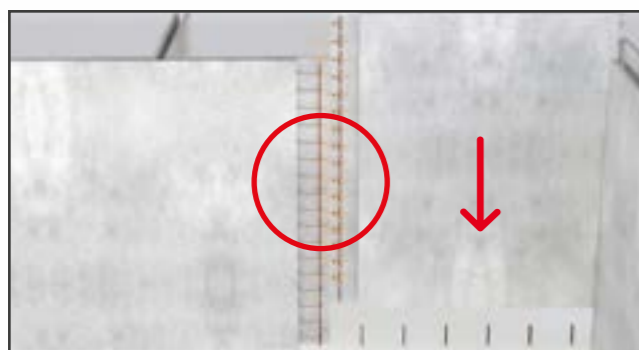
## 1. POSE DES PRÉMURS



## 2. POSE DU PRÉMUR ÉQUIPÉ DE XFLEX



## 3. DESCENTE DES LAMES



À la descente, **les lames Xflex s'insèrent naturellement par simple flexion** dans le prémur en attente, pour une **mise en œuvre sans intervention humaine** en tête de mur.

## 4. COULAGE DU BÉTON



Une fois posé, il ne reste plus qu'à **couler le béton dans le noyau** pour finaliser la liaison.

Xflex est un **procédé de liaisonnement souple de prémurs**. Intégré directement à ces derniers, il permet de transmettre les efforts tranchants entre deux prémurs ayant **un noyau supérieur à 7 cm**. Xflex est **compatible avec tous types d'ouvrages**, qu'il s'agisse d'ERP, d'ouvrages fonctionnels, de logements, etc., **en zone sismique ou non**.

Lors de la pose des prémurs, les **lames Xflex viennent s'emboîter dans le prémur en attente, supprimant tout travail en hauteur**, ce qui est particulièrement adapté aux prémurs de grande hauteur. Xflex assure **uniquement les liaisons droites de prémurs**. Les liaisons en T ou en L ne sont donc pas compatibles avec ce mode de liaison.

La solution est certifiée par l'Avis Technique n° 3.2/24-10868\_V2.

	LIAISON X FLEX	LIAISON CLASSIQUE
Temps de préparation	👍	Prévoir environ 15 min pour la mise en œuvre des armatures de clavetage avant l'installation du prémur
Aciers de liaison	👍	Disposer les armatures de liaison en position définitive depuis les trappes de tirage
Trappe de tirage	👍	Nécessite la réalisation d'un coffrage pour boucher la trappe de tirage
Finitions	👍	Décoffrage + ragréage de finition
Sécurité	👍	Risques de coupures à travers les trappes  La durée du travail en hauteur est prolongée



# LES ATOUTS

## DES LIAISONS INTÉGRÉES POUR PRÉMURS

### LIAISONS DROITES

SECTION D'ARMATURES		HAUTEUR DU PRÉMUR (EN M)							
Référence	Section transversale	2,5	2,8	3	3,7	4,7	5,7	6,7	> 7
PAF 10	1,19	XFLEX BLEU	XFLEX JAUNE*						
ST20	1,28								
ST25	1,28								
ST35	1,28								
ST15C	1,41								
ST40	1,68								
ST50	1,68								
ST60	126,5	XFLEX BLANCHE							
ST25C	128,5	LIAISONS TRAPPES + BARRES D'ÉCLISSAGE							
ST40C	167,39								
ST65C	276,52								

\* La **Xflex jaune** est la solution pour liaisons droites entre prémurs la plus rapide et sécuritaire.

Quant aux liaisons en L ou en T, elles peuvent également être réalisées avec notre système de liaisons souples **Zipbox**.



Posez les prémurs et c'est déjà **LIAISONNÉ!**

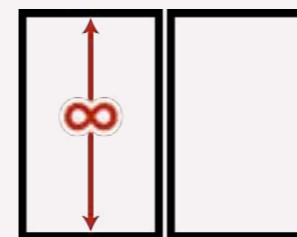


**AUCUNE MANIPULATION** de cages d'armatures

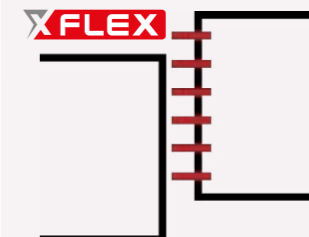
**AUCUNE TRAPPE** d'éclissage



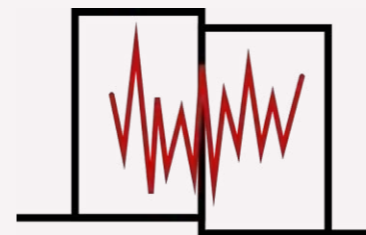
Pas de ferrailage complémentaire **AUCUNE ARMATURE DE CLAVAGE**



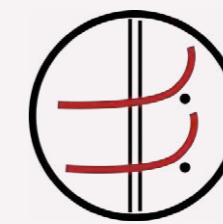
**AUCUNE LIMITE** de hauteur



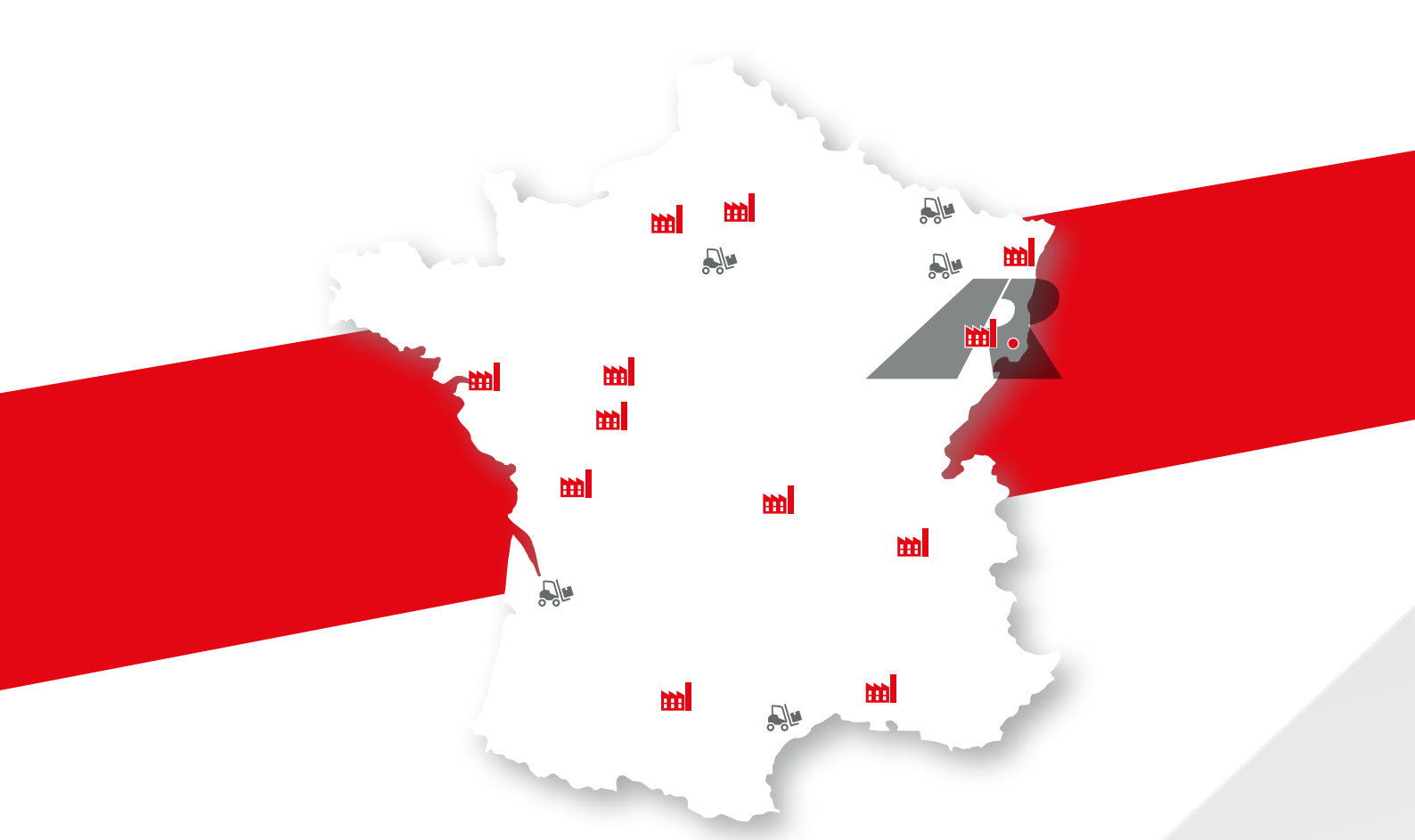
**INTÉGRÉ AU PRÉMUR** pas d'acier complémentaire



compatible toutes **ZONES SISMIQUES**



**MISE EN PLACE FACILITÉE** par la flexibilité des lamettes



## SITES DE PRODUCTION ET DÉPÔTS

### ■ 13 BERRE L'ÉTANG

ZAE Parc Euroflory  
RD 21 - 505, allée Jean Perrin  
13130 BERRE L'ÉTANG  
Tél. 04 42 10 82 10

### ■ 37 SAINT-PIERRE-DES-CORPS

3, rue de la Poudrerie - CS 10339  
37705 ST-PIERRE-DES-CORPS Cedex  
Tél. 02 47 44 17 47

### ■ 60 LONGUEIL SAINTE-MARIE

670, rue du Bief  
60126 LONGUEIL STE-MARIE  
Tél. 03 44 38 38 00

### ■ 68 MULHOUSE

12, rue Saint-Amarin  
68200 MULHOUSE  
Tél. 03 89 59 67 59

### ■ 27 COURCELLES SUR SEINE

Voie Jean Luc Recher - ZA du Catillon  
27940 COURCELLES SUR SEINE  
Tél. 02 32 53 54 55

### ■ 38 VOREPPE

CS 1015 - 220 route de Voiron - RD 1075  
38343 VOREPPE Cedex  
Tél. 04 76 50 84 44

### ■ 63 RAVEL

4, Le Mas  
63190 RAVEL  
Tél. 04 73 73 38 00

### ■ 79 CELLES-SUR-BELLE

Rue Pierre Billard - ZI des Chaillettes  
79370 CELLES-SUR-BELLE  
Tél. 05 49 79 80 12

### ■ 31 TOURNEFEUILLE

9, boulevard Marcel Paul  
31170 TOURNEFEUILLE  
Tél. 05 34 36 98 25

### ■ 44 COUËRON

8, route St Etienne de Montluc  
La Croix Gicquiaud  
44220 COUËRON  
Tél. 02 40 86 58 77

### ■ 67 WEYERSHEIM

24, rue du Ried  
67720 WEYERSHEIM  
Tél. 03 88 69 21 01

### ■ 86 DANGÉ SAINT ROMAIN

94, route de Piolant  
86220 DANGÉ SAINT ROMAIN  
Tél. 05 49 86 44 19

## AGENCES ET DÉPÔTS

### ■ 33 MARTILLAC

1 Chemin de la Grange  
33650 MARTILLAC  
Tél. 05 56 74 53 53

### ■ 57 HAGONDANGE

Z.A. du Nouveau Monde  
57300 HAGONDANGE  
Tél. 03 87 51 58 59

### ■ 34 SAINT-THIBÉRY

Z.A. La Crouzette  
34630 SAINT-THIBÉRY  
Tél. 04 67 11 93 52

### ■ 91 AVRAINVILLE

Angle CD 26 - RN 20 - Les Cheminets  
91630 AVRAINVILLE  
Tél. 01 64 91 92 00

### ■ 54 LUDRES

Z.I.- 762, rue Pierre et Marie Curie  
54710 LUDRES  
Tél. 03 83 25 75 05



## SIÈGE SOCIAL

■ RECTOR LESAGE SAS - 16, rue de Hirtzbach - B.P. 2538  
68058 MULHOUSE Cedex - Tél. 03 89 59 67 50 - info@rector.fr

Pour trouver l'agence, le dépôt ou l'unité de production  
le plus proche: [www.rector.fr](http://www.rector.fr)

