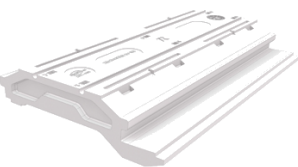


# FICHE TECHNIQUE

## Entrevous RECTOSTEN 40 M4



### CODE AX :

RSN40M4

### GENCOD :

3700389858885

### DOCUMENTS DE REFERENCE :

Avis technique  
N° 3.1/14-778\_V2

NF EN 15037-4 + A1  
Entrevous en  
polystyrène expansé

NF 547

### DESCRIPTION

Entrevous isolant en polystyrène moulé, à fond décaissé. Sa résistance est renforcée lors de la mise en œuvre par l'emboîtement mâle/femelle. Les rainures en partie supérieure lui permettent de recevoir les rupteurs THERMOSTEN et les rehausses 30mm et 80mm. L'entrevous RECTOSTEN est compatible avec les poutrelles RS et RSE ; et sont à utiliser exclusivement avec les poutrelles RECTOR.

### DOMAINES D'EMPLOI

Ce produit est principalement destiné aux planchers vides sanitaires de maisons individuelles.

### CARACTERISTIQUES PHYSIQUES

Longueur hors tout	1198 mm
Longueur utile	1180 mm
Largeur	680 mm
Hauteur produit	157 mm
Epaisseur de languette	30 mm
Poids net	1,37 kg par pièce

### CONDITIONNEMENT

Palettisation	Film étirable + palette bois de hauteur 120 mm
Pièces par palette	38 pièces
Chargement	22 palettes par camion / 836 pièces par camion

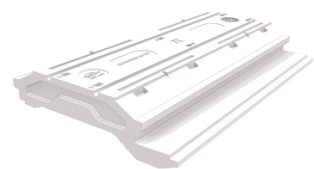
### CARACTERISTIQUES TECHNIQUES

Hauteur coffrante	12 cm
Entraxe	60,5 cm
Classement feu	M4
Valeur UP	0,40 W/m <sup>2</sup> .K
Résistance thermique (R)	2,16 m <sup>2</sup> .K/W
Litrage Béton hors chaînage (montage 12+5 cm)	62,5 l/m <sup>2</sup>

Document fourni par RECTOR LESAGE – Février 2019

La reproduction même partielle du présent document, sans notre autorisation écrite préalable, est interdite (Loi du 11 mars 1957). Notre responsabilité ne saurait d'aucune manière être engagée dans l'hypothèse d'une application non conforme à nos renseignements. Les informations figurant dans ce document sont le fruit de notre expérience à la date de sa rédaction et nous nous réservons la faculté de le faire évoluer. Il vous appartient de vérifier que vous utilisez le dernier document en vigueur et que vous utilisez ce produit pour l'usage auquel il est destiné et dans le respect de la réglementation en vigueur dans le pays concerné. Le produit est garanti conformément à la fiche en vigueur au jour de la signature de la commande. Il est indispensable de consulter nos équipes techniques pour tout complément d'information ou tout usage ou mise en œuvre non préconisé ou pour toute utilisation spécifique. Notre responsabilité ne saurait être engagée pour toute utilisation ou mise en œuvre non conforme aux informations contenues dans cette fiche, les consignes de pose et/ou le plan de pose qui vous est spécifique.





# FICHE TECHNIQUE

## Entrevous RECTOSTEN 40 M4

### CODE AX :

RSN40M4

### GENCOD :

3700389858885

### DOCUMENTS DE REFERENCE :

Avis technique  
N° 3.1/14-778\_V2

NF EN 15037-4 + A1  
Entrevous en  
polystyrène expansé

NF 547

### CONDITIONS DE STOCKAGE

Stockage des palettes à plat: maximum 2 hauteurs. Ne pas stocker d'autres produits sur les palettes. Température de stockage -20°C / +50°C

En cas de retrait du film étirable, rassembler les produits restants avec un film ayant les mêmes caractéristiques (résistance, opacité, ...)

### MANUTENTION

La manipulation des palettes se fera uniquement à l'aide de dispositifs à fourches. Les élingues sont à proscrire

Toute palette ayant subi un choc important (chute, coup de fourche, ....) devra faire l'attention d'un contrôle de chaque entrevous avant la mise en œuvre

### MISE EN OEUVRE

Se référer et respecter les consignes de pose

Les entrevous doivent être bien serrés entre les poutrelles. Par sécurité, le treillis métallique doit être positionné à l'avancement de la pose des entrevous

Tout produit présentant un défaut ne doit pas être utilisé: fissure, manque de matière, coin cassé, défaut de rectitude > 5mm, etc.

### PRECAUTIONS D'EMPLOI

« Lors de la pose des entrevous et de la mise en œuvre du béton, veillez à mettre en place des platelages de circulation »

Document fourni par RECTOR LESAGE – Février 2019

La reproduction même partielle du présent document, sans notre autorisation écrite préalable, est interdite (Loi du 11 mars 1957). Notre responsabilité ne saurait d'aucune manière être engagée dans l'hypothèse d'une application non conforme à nos renseignements. Les informations figurant dans ce document sont le fruit de notre expérience à la date de sa rédaction et nous nous réservons la faculté de le faire évoluer. Il vous appartient de vérifier que vous utilisez le dernier document en vigueur et que vous utilisez ce produit pour l'usage auquel il est destiné et dans le respect de la réglementation en vigueur dans le pays concerné. Le produit est garanti conformément à la fiche en vigueur au jour de la signature de la commande. Il est indispensable de consulter nos équipes techniques pour tout complément d'information ou tout usage ou mise en œuvre non préconisé ou pour toute utilisation spécifique. Notre responsabilité ne saurait être engagée pour toute utilisation ou mise en œuvre non conforme aux informations contenues dans cette fiche, les consignes de pose et/ou le plan de pose qui vous est spécifique.

