

Mode d'emploi du Redresseur pour prédalles (BA/BP)

► Dépliage des suspentes en forme de cadres (largeur 10 cm)



1

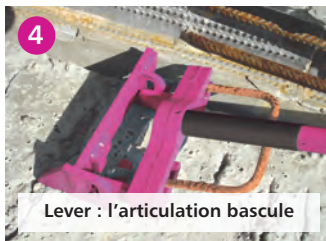


2

Soulever légèrement la suspen-
te



3



4

Lever : l'articulation bascule



5

Relever ensuite à la verticale

► Dépliage des attaches (Ø 8 et 10 mm)



1



2

Enfoncer complètement



3

Déplier
horizontalement



4

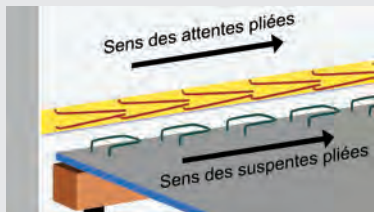


5

Suspentes et attaches
redressées sans baïonnette

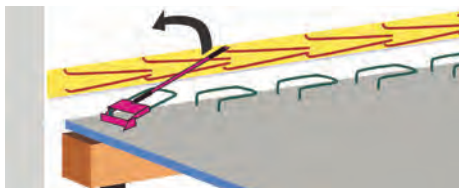
Le Redresseur fait l'objet d'un brevet - Toute reproduction, même partielle de cette notice, est interdite.

Mode d'emploi du Redresseur pour prédalles (BA/BP)



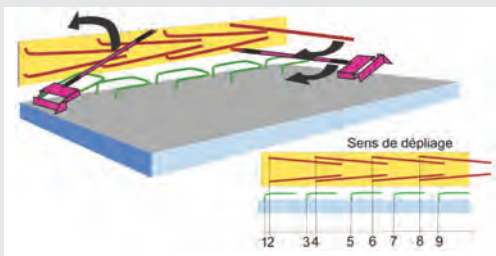
Les boîtes sont positionnées à la bonne altimétrie au droit des prédalles.

Les attentes et les suspentes doivent respecter ce sens de pliage. Cela est indispensable pour une bonne mise en œuvre.

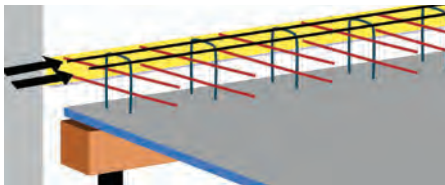
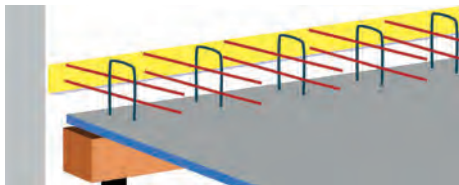


Pour faciliter le dépliage des attentes, les suspentes sont déjà pliées.

A l'avancement, déplier les suspentes et les attentes à l'aide du Redresseur.



Les opérations de dépliage s'effectuent selon un ordre chronologique correspondant à l'ordre des aciers implantés.



Une fois tous les aciers dépliés, vérifier le respect des enrobages compte tenu de l'épaisseur du plancher brut.

Introduire les filants de renfort entre les brins supérieurs des attentes et les suspentes.

➔ Ménager les recouvrements nécessaires entre les filants successifs.

Ligaturer efficacement les filants aux suspentes (sous la partie horizontale).

Le Redresseur fait l'objet d'un brevet - Toute reproduction, même partielle de cette notice, est interdite.