

FICHE TECHNIQUE RECTOCONNECT

CODE AX:

RECTOCONNECT

GENCOD:

3700389806657

DESCRIPTION

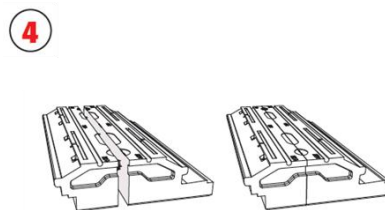
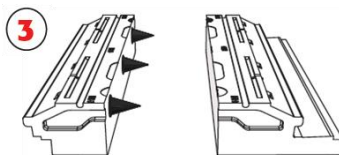
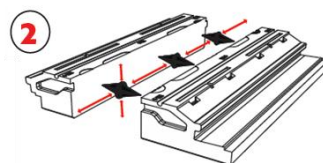
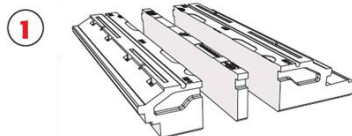
Le RECTOCONNECT permet de traiter facilement les faux entraxes lors de la réalisation d'un plancher avec des entrevous polystyrène de la gamme RECTOSTEN. L'outil permet d'adapter facilement la largeur de l'entrevous tout en conservant ses performances mécaniques et thermiques.

DOMAINES D'EMPLOI

Ce produit est principalement destiné aux planchers réalisés avec des entrevous RECTOSTEN.

CARACTERISTIQUES PHYSIQUES

Diamètre	80 mm
Longueur	196 mm
Classement feu	M4
Conditionnements	Carton de 25 pièces Également inclus dans les BOX et BOX LIGHT



Document fourni par RECTOR LESAGE - Janvier 2015 - V1
La reproduction même partielle du présent document, sans notre autorisation écrite préalable, est interdite (Loi du 11 mars 1957). Notre responsabilité ne saurait d'aucune manière être engagée dans l'hypothèse d'une application non conforme à nos renseignements. Les informations figurant dans ce document sont le fruit de notre expérience à la date de sa rédaction et nous nous réservons la faculté de le faire évoluer. Il vous appartient de vérifier que vous utilisez le dernier document en vigueur et que vous utilisez ce produit pour l'usage auquel il est destiné et dans le respect de la réglementation en vigueur dans le pays concerné. Le produit est garanti conformément à la fiche en vigueur au jour de la signature de la commande. Il est indispensable de consulter nos équipes techniques pour tout complément d'information ou tout usage ou mise en œuvre non préconisé ou pour toute utilisation spécifique. Notre responsabilité ne saurait être engagée pour toute utilisation ou mise en œuvre non conforme aux informations contenues dans cette fiche, les consignes de pose et/ou le plan de pose qui vous est spécifique.

