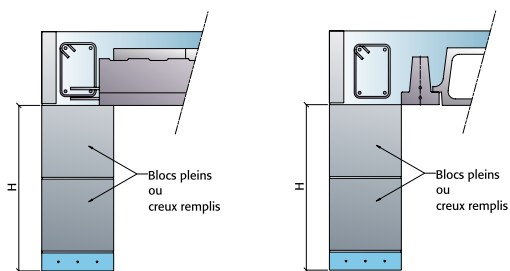


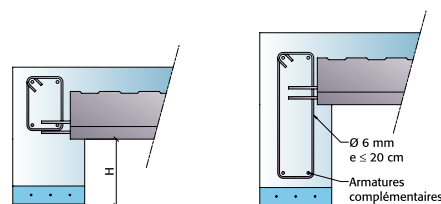
Performances mécaniques Prélinteau

LINTEAUX MAÇONNÉS

| LINTEAUX MAÇONNÉS | | PORTÉES EN ml AVEC PRÉLINTEAU DE | | |
|-------------------------|-----------------------------|----------------------------------|-----------|-----------|
| Type | Hauteur H de retombée en cm | 5 x 10 cm | 5 x 15 cm | 5 x 20 cm |
| Porteur du plancher | 25 | sans objet | 1,05 | 1,10 |
| | 30 | | 1,15 | 1,20 |
| | 35 | | 1,25 | 1,30 |
| | 40 | | 1,35 | 1,40 |
| | 45 | | 1,45 | 1,50 |
| Non porteur du plancher | 25 | 1,90 | 2,10 | 2,15 |
| | 30 | 1,80 | 1,90 | 1,95 |
| | 35 | 1,60 | 1,80 | 1,85 |
| | 40 | 1,50 | 1,70 | 1,75 |
| | 45 | 1,40 | 1,55 | 1,65 |



Lintheaux maçonnés



Lintheaux banchés : e = écartement entre cadres

LINTEAUX BANCHÉS

| LINTEAUX MAÇONNÉS | | PORTÉES EN ml AVEC PRÉLINTEAU DE | | | | | |
|-----------------------------|---------------------------|----------------------------------|-------------|-----------|-------------|-----------|-------------|
| Hauteur H de retombée en cm | Armatures complémentaires | 5 x 10 cm | | 5 x 15 cm | | 5 x 20 cm | |
| | | Sans étai | Avec 1 étai | Sans étai | Avec 1 étai | Sans étai | Avec 1 étai |
| 10 | Sans | 0,75 | 0,75 | 1,20 | 1,20 | 1,65 | 1,65 |
| | 2 HA 8 | 1,80 | 1,80 | 1,75 | 1,75 | 1,75 | 1,75 |
| | 2 HA 10 | 1,96 | 2,30 | 2,25 | 2,25 | 2,25 | 2,25 |
| | 2 HA 12 | 1,96 | 2,75 | 2,75 | 2,60 | 2,30 | 2,65 |
| 15 | Sans | 0,85 | 0,85 | 0,85 | 1,40 | 1,90 | 1,90 |
| | 2 HA 8 | 1,82 | 1,95 | 1,95 | 1,95 | 1,90 | 1,90 |
| | 2 HA 10 | 1,82 | 2,50 | 2,08 | 2,50 | 2,12 | 2,35 |
| | 2 HA 12 | 1,82 | 2,80 | 2,08 | 2,70 | 2,12 | 3,00 |
| 20 | Sans | 1,00 | 1,00 | 1,60 | 1,60 | 1,97 | 2,20 |
| | 2 HA 8 | 1,71 | 2,15 | 1,94 | 2,10 | 1,97 | 2,20 |
| | 2 HA 10 | 1,71 | 2,60 | 1,94 | 2,70 | 1,97 | 2,65 |
| | 2 HA 12 | 1,71 | 2,85 | 1,94 | 2,70 | 1,97 | 3,20 |
| 25 | Sans | 1,15 | 1,15 | 1,77 | 1,77 | 1,85 | 2,45 |
| | 2 HA 8 | 1,62 | 2,30 | 1,77 | 1,85 | 1,85 | 2,45 |
| | 2 HA 10 | 1,62 | 2,75 | 1,77 | 2,85 | 1,85 | 2,80 |
| | 2 HA 12 | 1,62 | 2,90 | 1,77 | 2,85 | 1,85 | 3,20 |

Hypothèses de calcul : charge de 1500 kg/ml (plancher + mur), épaisseur totale du plancher de 16 cm. Nous consulter pour des portées supérieures.