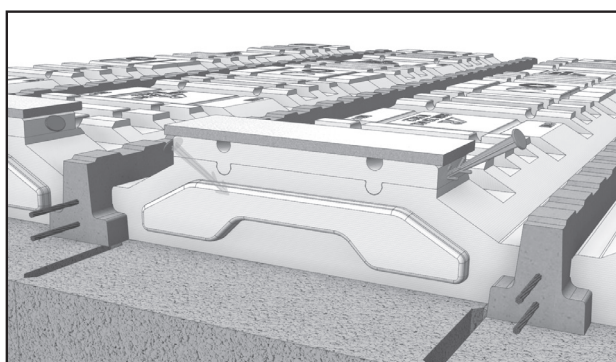


# BOX 2 SOUS-SOL Rehau Quality

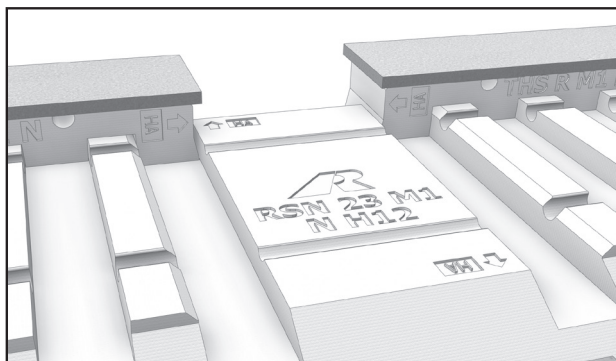
## GUIDE DE POSE

S'assurer de la sécurité lors de la pose, en prenant les dispositions nécessaires (chemin de planches, garde-corps, port des Equipements de Protection Individuels, ...).

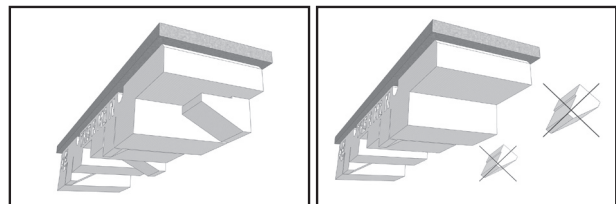
- 1. Pose des entrevous.** Se référer à la notice de pose des RectoSten® Nervurés.
- 2. Poser les ThermoSten Feu en about (THSA 56F)** et les fixer à l'aide de pointe d'ancrage dans la partie en polystyrène aux extrémités du rupteur. **ATTENTION : ne pas percer la plaque coupe-feu.**



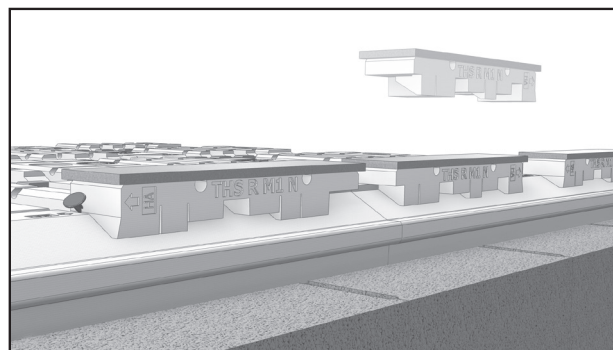
- 3. Pose des ThermoSten Feu en rive (THSR 56F).** Prépositionner les rupteurs dans les nervures des entrevous, en faisant correspondre les marquages « HA » sur les rupteurs et les entrevous.



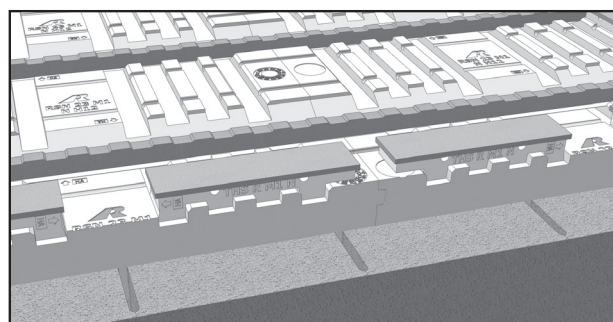
- 4. Retirer les 2 butées en sous-face des rupteurs empêchant leur mise en œuvre.**



- 5. Poser les rupteurs et les fixer à l'aide de pointe d'ancrage dans la partie en polystyrène aux extrémités du rupteur. ATTENTION : ne pas percer la plaque coupe-feu.**



- 6. En cas de faux-entraxe.** Retirer toutes les butées en sous-face des rupteurs et les placer dans les rainures des entrevous à 2cm du bord de l'entrevous.



- 7. Ferrailage.** Placer le treillis soudé, les aciers chapeaux, et autres aciers selon les indications du plan de pose. **ATTENTION : Le ferrailage doit impérativement se poser au-dessus des tubes. Ne pas marcher sur les tubes au niveau des poutrelles (afin de ne pas pincer les tubes)**

- 8. Bétonnage de la table de compression de 5,6cm minimum et du chaînage.**

**À réaliser en une seule opération.** Déverser et vibrer le béton de façon uniforme à partir des appuis vers le centre, pour éviter toute concentration de poids.

